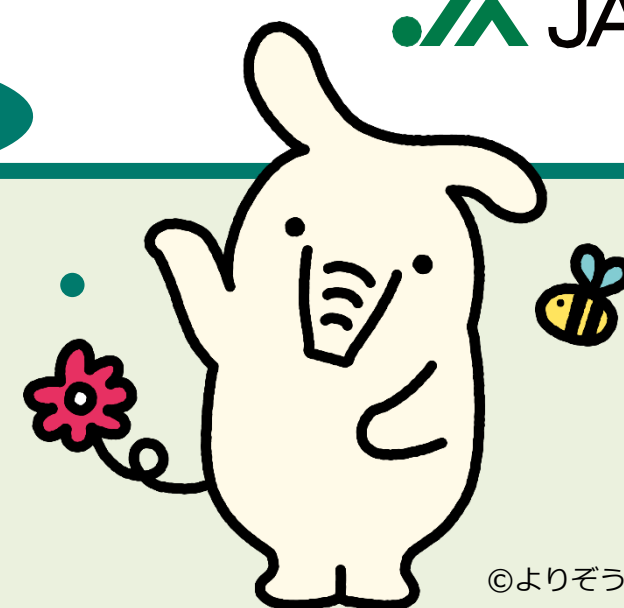


JAバンクからの大切なお知らせ



©よりぞう

ATMのサービスを 一時休止させていただきます。

いつもJAバンクをご利用いただきありがとうございます。

このたびJAバンクでは、お客様へのサービスや利便性の向上を目的としたシステム更改に伴い、誠に勝手ながらATMサービスを一時休止させていただきます。

ご不便をおかけいたしますが、何卒ご理解を賜りますようお願い申し上げます。

サービス開始時間の変更 時間変更（予定）：8時→12時

令和7年5月11日（日）

令和7年9月15日（月祝）

サービス終日休止

令和7年9月14日（日）

ご利用可能時間の一部変更（コンビニなどの提携ATMのみ）

○埼玉県内のJA発行キャッシュカードのご利用可能時間が一部変更となります。

①終了時間の変更（21時→15時）： 令和7年9月27日（土）

②開始時間の変更（8時→12時）： 令和7年9月28日（日）

※他地域のJA発行キャッシュカードは、当該地域の時間帯によります。

「即時振込」サービス取扱時間の変更

○下記の時間帯では、即時振込ができません。

令和7年9月27日（土）15時～21時

令和7年9月28日（日）8時～12時

＜対象地域以外のJAバンク口座あての振込＞

令和7年8月10日（日）8時～12時

※翌営業日扱いの振込になります。

＜対象地域＞

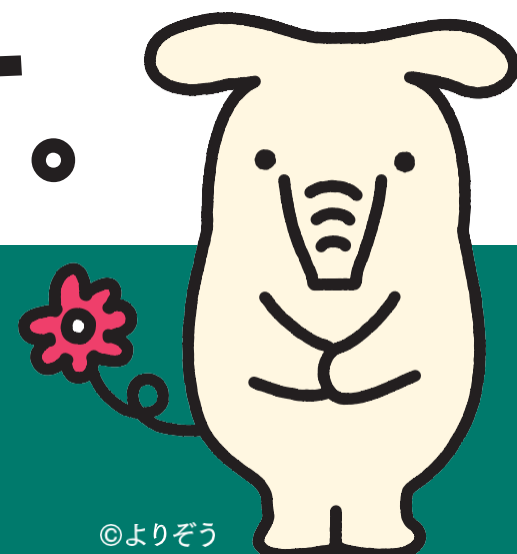
北海道、宮城県、秋田県、山形県、福島県、栃木県、
埼玉県、東京都、神奈川県、石川県、山梨県、長野県、
岐阜県、愛知県、滋賀県、大阪府、兵庫県、鳥取県、
島根県、高知県

※内容については、変更となる可能性がございます。

詳しくはお近くのJA窓口へ

JAネットバンク・デビットカードのサービスを一時休止させていただきます。

いつもJAバンクをご利用いただきありがとうございます。
お客様へのサービスや利便性の向上を目的としたシステム更改にともない、
ATM・JAネットバンク等のサービスを一時休止させていただきます。



©よりぞう

休止日／時間				休止するサービス	
2025年(令和7年)	土	日	月	JA ネットバンク サービス	J-Debit ジェイデビット
5.11日 6:30 → 12:00		6:30 12:00		×	×
5.17土 18日 21:00 → 8:00	21:00 8:00			×	×
8.16土 17日 21:00 → 8:00	21:00 8:00			×	×
9.14日 15月(祝) 0:00 → 12:00	0:00 12:00			×	×
9.27土 28日 15:00 → 12:00	15:00 12:00			利用可*	×

8月10日(日)[6:30-12:00]は、下記対象地域以外のJAバンクの口座あてのお振込につきましては即時入金されないほか、翌営業日の扱いとなります。
また同時間帯における受取人口座確認機能サービスはご利用になれません。予めご了承ください。

対象地域 北海道、宮城県、秋田県、山形県、福島県、栃木県、埼玉県、東京都、神奈川県、石川県、山梨県、長野県、岐阜県、愛知県、滋賀県、大阪府、兵庫県、鳥取県、島根県、高知県

●青森県、岩手県、新潟県、茨城県、群馬県、千葉県、静岡県、富山県、福井県、京都府、三重県、奈良県、和歌山県、岡山県、広島県、山口県、香川県、徳島県、愛媛県、九州各県および沖縄県は休止日時が異なるため、JAバンクホームページをご確認ください。



右記の点にご留意ください

- 振込については翌営業日扱いとなります。
- ペイジーの取引(公共料金などの収納サービス)についてはご利用いただけません。

詳しくはお近くのJAまで