

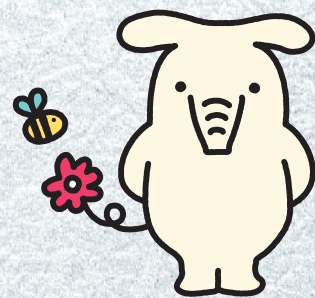
信頼のネットワーク、JAバンク

JAあさか野の現況

ミニ ディスクロージャー誌

2025

2024年4月1日～2025年3月31日



©よりぞう

安心 その1

2024年度JAあさか野の経営状況は次のとおりです。

JAあさか野では、みなさまに安心してご利用いただけるよう、厳正かつ透明な決算を実施しています。

(単位：千円)

区 分	2024年3月期	2025年3月期	増 減 額
事業総利益	3,472,094	3,030,225	△441,869
うち信用事業	(1,953,405)	(1,892,322)	△61,083
事業管理費	2,111,273	2,270,512	159,239
事業利益	1,360,820	759,712	△601,108
経常利益	1,442,677	851,479	△591,198
当期剰余金	1,014,016	630,661	△383,355

安心 その2

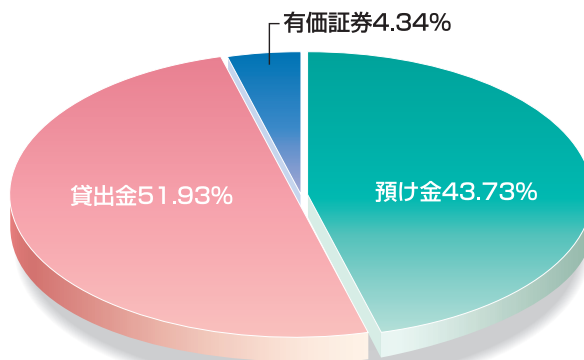
みなさまに安心していただける、JAの資金構成です。

JAあさか野は、貸出金以外にも、預け金や有価証券で運用し、いつでも使える余裕資金を豊富に保有しており、資金繰りは安定しております。

2025年3月期のJAあさか野の運用資産構成

(単位：百万円)

	2024年3月期	2025年3月期
貯 金	298,014	292,721
貸 出 金	153,514	156,291
預 け 金	139,636	131,616
有価証券	13,079	13,059



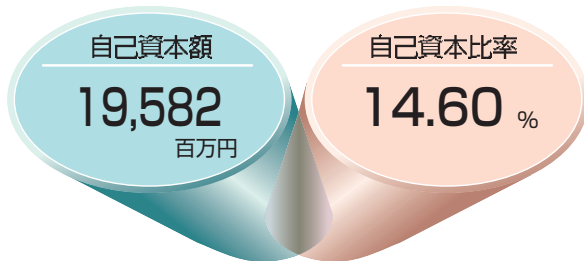
安心 その3

経営のバロメーター … 自己資本比率は充分です。

JAあさか野は、安定した経営を維持しています。

(単位：百万円、%)

2025年3月期の自己資本の状況



- 自己資本比率 = $\frac{\text{自己資本}}{\text{総資産(リスク・アセット) + オペレーショナル・リスク相当額の合計額を8\%で除して得た額}}$
- リスク・アセット「資産のリスクに応じて算出した資産総額」

	2024年3月期	2025年3月期
自己資本額	19,071	19,582
自己資本比率	12.90%	14.60%

※ 自己資本比率に応じた行政の指導内容

自己資本比率	行政指導内容
4%以上	経営体質が健全で問題がない。
4%未満	経営改善計画の作成・実施命令
2%未満	総資産の圧縮、新規業務の禁止等
0%未満	業務の一部・全部の停止命令

国内の金融機関(JA・信用金庫等)の自己資本比率の法定基準は、4%以上です。
但し海外で業務を行う金融機関は8%以上です。

安心 その4

不良債権に対する備えは充分です。

JAあさか野は、経営の透明性を高め、その健全性と安全性をご理解いただくために、農協法及び金融再生法に基づく開示債権の状況を開示するとともに、不良債権に対する保全状況を開示いたします。
また、適切な資産査定を行い、不良債権に対する保全をしています。

(単位：百万円、%)

債権区分と保全状況		2025年3月期
破産更生債権及びこれらに準ずる債権		182
危険債権		266
要管理債権		—
三月以上延滞債権		—
貸出条件緩和債権		—
小計 (A)		449
保全状況	上記債権の担保・保証の額 (B)	449
	上記債権に対する貸倒引当金の額 (C)	0
	上記債権に対する保全率 (B+C) / (A)	100.0 %
正常債権		156,004
合計		156,453

【用語の説明】

- 破産更生債権及びこれらに準ずる債権…破産手続開始、更生手続開始、再生手続開始の申立て等の事由により経営破綻に陥っている債務者に対する債権及びこれらに準ずる債権をいいます。
- 危険債権…債務者が経営破綻の状態には至っていないが、財政状態及び経営成績が悪化し、契約に従った債権の元本の回収及び利息の受取りができない可能性の高い債権をいいます。
- 要管理債権…「三月以上延滞債権」と「貸出条件緩和債権」の合計額をいいます。
- 三月以上延滞債権…元本又は利息の支払が約定支払日の翌日から三月以上遅延している貸出金で、破産更生債権及びこれらに準ずる債権及び危険債権に該当しないものをいいます。
- 貸出条件緩和債権…債務者の経営再建又は支援を図ることを目的として、金利の減免、利息の支払猶予、元本の返済猶予、債権放棄その他の債務者に有利となる取決めを行った貸出金で、破産更生債権及びこれらに準ずる債権、危険債権及び三月以上延滞債権に該当しないものをいいます。
- 正常債権…債務者の財政状態及び経営成績に特に問題がないものとして、上記に掲げる債権以外のものに区分される債権をいいます。

安心 その5

JAバンクは、「破綻未然防止システム」と「貯金保険制度」により「JAバンク・セーフティーネット」を構築し、組合員・利用者みなさまに、より一層の「安心」をお届けしています。

JAバンク・セーフティーネット

破綻未然防止システム

破綻未然防止のための
JAバンク独自の制度



貯金保険制度

貯金者の保護のための
公的な制度

身近で便利 JA店舗

店 舗 名	住 所	電話番号
本 店	朝霞市大字溝沼 466	048-451-1122
野 火 止 支 店	新座市野火止 5-7-22	048-478-5500
新 座 支 店	新座市本多 1-11-1	048-478-1017
朝 霞 支 店	朝霞市大字溝沼 466	048-461-0032
志 木 支 店	志木市中宗岡 1-4-41	048-471-0011
和 光 支 店	和光市丸山台 1-7-9	048-461-2113
総 合 相 談 セ ン タ ー	新座市野火止 5-7-22	048-489-1200
JA あさか野ライフサービス	新座市野火止 5-7-22	048-450-5252
経 済 配 送 セ ン タ ー	朝霞市大字溝沼 466	048-451-1133
新座農産物直売センター	新座市野火止 6-1-48	048-483-7200
和光農産物直売センター	和光市広沢 1-5	048-461-0850



組合員・利用者の皆さまに、より一層の「便利」と「安心」をお届けするための「JAバンクシステム」に一体的に取り組むJAバンク(JA・信連・農林中金)では、各金融店舗に、「JAバンク会員マーク」を掲示しています。

JAあさか野
情報いっぱい!

JAあさか野
LINEはじめました

公式HPは
コチラから



公式
LINEは
コチラから



2025 ミニディスクロージャー誌 2025年7月製作
JAあさか野(あさか野農業協同組合) 企画管理部 管理課
〒351-0023 埼玉県朝霞市大字溝沼466番地
TEL 048-451-1122 (代表) E-mail: info_001@ja-asakano.or.jp
【JAホームページ】 <https://www.ja-asakano.or.jp>