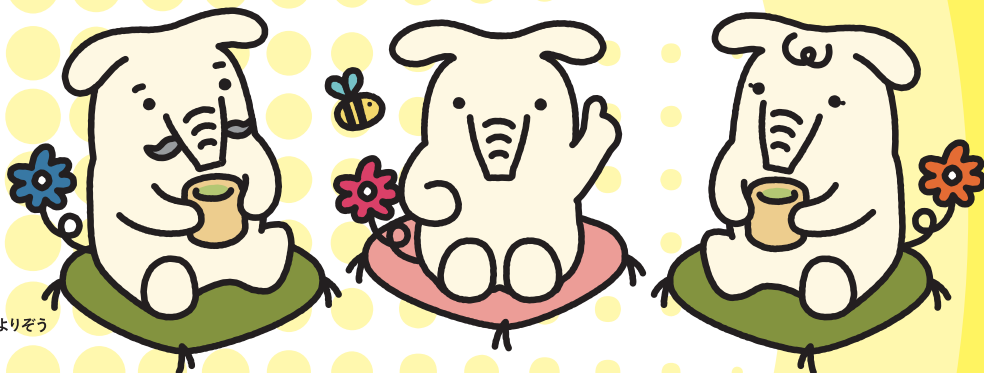


年金友の会会員限定

金利上乘せ

定期貯金・定期積金



©よりぞう

お取り扱い期間

令和7年4月1日火

令和8年3月31日火

よろこび 金利上乘せ定期貯金

お取り扱い期間中に新たな資金でお預け入れいただくと、ご契約時点の店頭表示金利に

500万円までは

500万円を超えて1,000万円までは

年 **0.20%** 年 **0.10%**
上乘せします 上乘せします

※預け入れから1年後の自動継続時からは店頭表示金利となります。※上乘せ金利は金融情勢等により予告なく変更する場合があります。※専用定期貯金通帳によるお預け入れとします。

ねんりん 金利上乘せ定期積金

ご契約時点の
店頭表示金利に

年 **0.10%** 上乘せ
します

※上乘せ金利は金融情勢等により予告なく変更となる場合がございます。

詳しくは店頭の説明書、またはJAあさか野ホームページをご覧ください。(<https://www.ja-asakano.or.jp/>)

JAバンクアプリ▼



JAバンクアプリプラス▼



JAあさか野 HP▼



JAあさか野 公式LINE▼



 あさか野農業協同組合

よろこび 金利上乘せ定期貯金 商品概要

ご利用いただける方	当JAで年金(国民・厚生・共済年金等)をお受け取りになっている方、又は新たにお受け取りになれる方。
預入単位	1万円以上1円単位(新たな資金に限ります)
預入通帳	専用定期貯金通帳(お一人につき1口座)
預入期間	1年(自動継続)
預入限度額	お一人につき1,000万円まで

※ATM・JAネットバンクからの受入れはできません。
 ※年金の受給指定がなくなった場合、通帳への新規お預け入れはできなくなります。
 ※中途解約についてはJA所定の解約利率が適用されます。
 ※利息には20.315%(国税15.315%、地方税5%)の分離課税がかかります。
 ※商品の詳しい内容については、店頭の商品概要説明書をご覧ください。

ねんりん 金利上乘せ定期積金 商品概要

ご利用いただける方	当JAで年金(国民・厚生・共済年金等)をお受け取りになっている方、又は新たにお受け取りになれる方。
払込方法	年金受取口座からの自動振替(毎月・隔月振替)
払込金額	1万円以上1円単位
払込期間	1年以上5年以内
受入制限	なし(複数口座開設可能)

※年金の受給指定がなくなった場合には、新たな口座開設はできなくなります。
 ※中途解約についてはJA所定の解約利率が適用されます。
 ※利息には20.315%(国税15.315%、地方税5%)の分離課税がかかります。
 ※商品の詳しい内容については、店頭の商品概要説明書をご覧ください。

当JAに年金のお受取口座をご指定いただくと、自動的に年金友の会の会員となり、各種の特典が受けられます。

JAあさか野 店舗のご案内



新座市野火止5-7-22
TEL.048-478-5500



新座市本多1-11-1
TEL.048-478-1017



朝霞市大字溝沼466番地
TEL.048-461-0032



志木市中宗岡1-4-41
TEL.048-471-0011



和光市丸山台1-7-9
TEL.048-461-2113

詳しくは店頭の説明書、またはJAあさか野ホームページをご覧ください。(https://www.ja-asakano.or.jp/)