

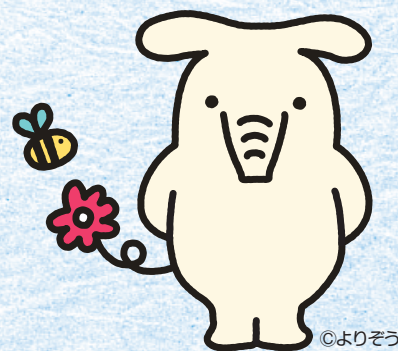
信頼のネットワーク、JAバンク

# JAあさか野の現況

上半期 ディスクロージャー誌

## 2024

2024年4月1日～2024年9月30日



©よりぞう

# 1. 組合員と地域の皆さまとともに!!

## パーパス（地域での存在意義）

「食と農」、「協同のちから」で豊かで安心な地域の未来を築く。

JAあさか野は、朝霞市、志木市、和光市、新座市を区域として、農業者を中心とした地域住民の方々が組合員となって、相互扶助（お互いに助け合い、お互いに発展していくこと）を共通の理念として運営される協同組織であり、農業者の所得向上や地域農業の活性化に資する地域金融機関です。

JAあさか野では、皆さまからお預かりした大切な財産である「貯金」を源泉として、資金を必要とする組合員の皆さま方や、地方公共団体などにもご利用いただいております。

JAあさか野は、組合員の皆さまへの奉仕はもとより、農産物の販売や、信用事業（JAバンク）、共済事業（JA共済）などの様々な事業を営農相談やくらしの相談活動を通じて、総合的に結びつけ、農業や地域経済社会の健全な発展に寄与することで社会的・公共的使命を果たしてまいります。

JAあさか野は、組合員との徹底した対話に基づき、総合事業と協同活動を通じて、三つの基本目標である「農業者の所得増大」「農業生産の拡大」「地域の活性化」の実現に向けた「不断の自己改革」に取り組んでまいりました。また、自己改革への実践を支えるため、すべての事業にわたる効率化、生産性の向上に取り組み、持続可能なビジネスモデルの構築に努めてまいります。また多様化する組合員・利用者のニーズに対し、総合事業の特性を発揮し、地域に必要とされる存在となるよう努めてまいりますのでご理解の程よろしくお願いいたします。

今後とも協同組合運動の理念である「一人は万人のために、万人は一人のために」を念頭におき、地域社会の一員として、組合員の皆さまをはじめ地域社会の皆さまと歩んでまいります。

## トピックス

### 「虹のいち」 オープン

JAあさか野は志木市柳瀬川駅前専門店街「ぺあもーる」商店街の一角に地元の野菜や旬のくだものを中心に取扱う「虹のいち」出張販売をはじめました。移動販売、営業時間につきましてはJAあさか野ホームページをご覧ください。



### 農作業受委託事業

JAあさか野は組合員の高齢化等による労働力不足、農地の適正な管理を支援するため、7月25日から農作業受委託事業を開始しました。この事業は農作業の一部を当組合が受託することで、農地の有効活用を図り、耕作放棄地を減らすことを目的としています。



### 生産資材自己取りキャンペーンを実施

JAあさか野は農業者の所得増大と農業生産の拡大に向けた生産コスト削減への取組みとして、経済配送センターにて6月12日に生産資材自己取りキャンペーンを実施しました。これらの取組み内容は広報誌「あさか野」やホームページをご覧ください。



### 農業機械展示会 開催

JAあさか野は6月22日に農業所得増大と農作業の効率化を手助けする農業器具の紹介を目的とした農業機械展示会を開催しました。農機メーカー10社から出展いただき、同時に農業機械相談コーナーや農業リスク相談コーナーを設置しました。



### JAあさか野女性部の活動

JAあさか野女性部は部員及び地域住民の親睦と心身の健康増進を目的として、7月18日にJAあさか野本店にて講師を招き、健康教室を開催しました。また、SDGs（持続可能な開発目標）の一環としてフードドライブ活動に取組み、集まった食品等をフードバンク埼玉へ寄付いたしました。



## 2.安心のバロメーター

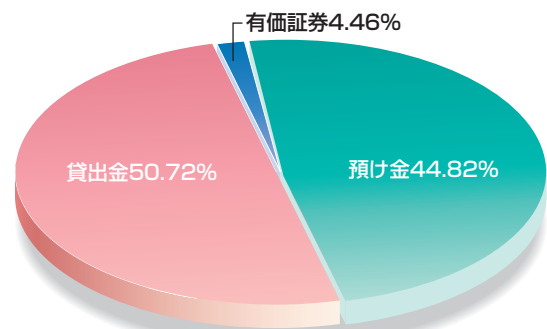
### 安心 その1

JAあさか野は、地域の多くの皆さまより信頼をいただき、貯金は2,970億円です。この大切な財産を、安全性と流動性を重視して資金運用しております。

2024年9月期のJAあさか野の運用資産構成

(単位：百万円)

	2023年9月期	2024年3月期	2024年9月期
貯 金	309,178	298,014	297,071
貸 出 金	152,681	153,514	154,573
預 け 金	149,553	139,636	136,579
有価証券	13,687	13,079	13,590



《ご参考：保有有価証券の時価情報》

有価証券の時価及び評価差額に関する事項は次のとおりです。

#### 1 売買目的有価証券

当JAは、2024年3月期及び2024年9月期における売買目的有価証券の残高はありません。

#### 2 満期保有目的の債券で時価のあるもの

(単位：百万円)

	2024年3月期			2024年9月期		
	貸借対照表計上額	時 価	差 額	貸借対照表計上額	時 価	差 額
時価が貸借対照表計上額を超えるもの	800	802	2	800	802	2
時価が貸借対照表計上額を超えないもの	410	408	△1	710	706	△3
合 計	1,210	1,210	0	1,510	1,509	0

注1. 時価は、9月末、期末における市場価格等に基づいております。

#### 3 その他有価証券

(単位：百万円)

	2024年3月期			2024年9月期		
	取得原価または償却原価	貸借対照表計上額	差 額	取得原価または償却原価	貸借対照表計上額	差 額
貸借対照表計上額が取得原価または償却原価を超えるもの	3,209	3,284	74	3,018	3,064	46
貸借対照表計上額が取得原価または償却原価を超えないもの	9,018	8,585	△432	9,551	9,015	△535
合 計	12,227	11,869	△357	12,570	12,080	△489

注1：貸借対照表計上額は、9月末、期末における市場価格等に基づいております。

#### 4 金銭の信託

当JAは、運用目的・満期保有目的・その他の金銭の信託にかかる契約はありません。

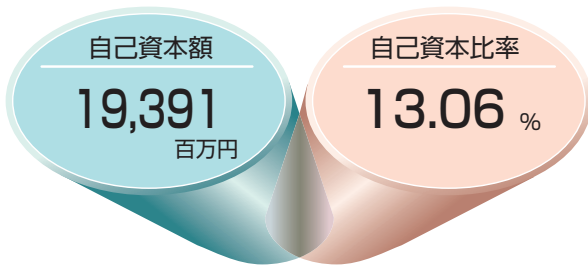
## 安心 その2

### 金融機関の経営健全性を示すバロメーター … 自己資本比率も充分です。

JAあさか野は、国内基準（4%）の3倍以上で、国際基準（8%）を上回る13.06%の自己資本比率と、178億円の内部留保（特別積立金）で、安定した経営を維持しています。

（単位：百万円、%）

#### 2024年9月期の自己資本の状況



	2024年3月期	2024年9月期
自己資本額	19,071	19,391
自己資本比率	12.90%	13.06%
余 裕 額	7,248	7,521

2024年9月期の計数は、仮決算結果に基づき、「農業協同組合等がその経営の健全性を判断するための基準」（2006年3月28日 金融庁・農林水産省告示第2号）に準拠して算出していますが、半期利益については、前年度実績の2分の1の外部流出予定額を控除して自己資本の額とし、オペレーショナルリスク相当額は2024年3月期の係数を用いて算出しています。余裕額は自己資本額の内、国際基準（8%）を上回る部分の金額となります。

## 安心 その3

### 不良債権に対する備えも充分です。

JAあさか野は、適切な資産査定を行い、不良債権に対する保全をしています。経営の透明性を高め、その健全性と安全性をご理解いただくために、農協法及び金融再生法に基づく開示債権の状況を開示するとともに、不良債権に対する保全状況を開示いたします。

（単位：百万円、%）

債 権 区 分 と 保 全 状 況		2024年3月期	2024年9月期
破産更生債権及びこれらに準ずる債権		298	215
危 険 債 権		159	359
要 管 理 債 権		—	—
		三月以上延滞債権	—
		貸出条件緩和債権	—
小 計 (A)		457	574
保 全 状 況	上記債権の担保・保証の額 (B)	457	574
	上記債権に対する貸倒引当金の額 (C)	—	—
	上記債権に対する保全率 (B+C) / (A)	100.0%	100.0%
正 常 債 権		153,188	154,123
合 計		153,645	154,698

注）2024年9月期の計数は、9月末の仮決算において3月期決算と同一に当JAの資産査定要領により実施した自己査定結果、並びに資産の償却・引当基準に基づき計上したものです。

#### 【用語の説明】

- 破産更生債権及びこれらに準ずる債権…破産手続開始、更生手続開始、再生手続開始の申立て等の事由により経営破綻に陥っている債務者に対する債権及びこれらに準ずる債権をいいます。
- 危険債権…債務者が経営破綻の状態には至っていないが、財政状態及び経営成績が悪化し、契約に従った債権の元本の回収及び利息の受取りができない可能性の高い債権をいいます。
- 要管理債権…「三月以上延滞債権」と「貸出条件緩和債権」の合計額をいいます。
- 三月以上延滞債権…元本又は利息の支払が約定支払日の翌日から三月以上遅延している貸出金で、破産更生債権及びこれらに準ずる債権及び危険債権に該当しないものをいいます。
- 貸出条件緩和債権…債務者の経営再建又は支援を図ることを目的として、金利の減免、利息の支払猶予、元本の返済猶予、債権放棄その他の債務者に有利となる取決めを行った貸出金で、破産更生債権及びこれらに準ずる債権、危険債権及び三月以上延滞債権に該当しないものをいいます。
- 正常債権…債務者の財政状態及び経営成績に特に問題がないものとして、上記に掲げる債権以外のものに区分される債権をいいます。

JAあさか野は、組合員の皆さまや地域のお客さまの着実な資産づくりのお手伝いをさせて頂いています。

## 組合員の皆さま・地域のお客さま

うち組合員数 14,836人

※JAにおける「組合員」とは？

地区内にお住まいや勤務の方は組合員になる資格があります。また、組合員以外のお客さまへも一定の範囲内でJAのサービスをご利用頂けますので、お気軽にお声掛けください。

### 地域からの資金調達の状況

当JAでは、お客さまのニーズにお応えするため、懸賞品付定期貯金や公的年金お受取りの方を対象とした優遇金利定期貯金など特徴ある商品をご用意していますが、今後も新商品の開発やサービスの一層の充実に向けて努力してまいります。

#### 貯金・積金残高

297,071百万円

出資金	848百万円
貯金・積金	297,071百万円

### 地域への資金供給の状況 (貸出金に関する事項)

お客さまからお預かりした大切な貯金・積金を、資金を必要とされている組合員、地域にお住まいの方や事業者の方々へ資金を適正に供給し、農業や地域経済の活性化に寄与しています。

#### 貸出金残高

154,573百万円

組合員 147,799百万円  
地公体等 3,422百万円  
その他 3,352百万円

\*制度融資の実績  
農業近代化資金 23百万円

\*農業支援融資商品  
営農ローン／JA農業資金（担い手応援）  
\*個人向けローン、事業者向け融資  
についても各種ご用意しています。

### 文化的・社会的貢献に関する事項 (地域との繋がり)

(1)「地域との共生」を基本理念に小さな活動から合言葉に、福祉、スポーツや地域活動等の活動を通じて文化的、社会的貢献活動を展開しています。

(2) 利用者ネットワークとして、各種友の会や部会を設置し、さまざまな活動を展開しています。

(3) 広報誌「あさか野」やホームページ等を通じて情報提供やご意見を承っていますのでご利用ください。  
<https://www.ja-asakano.or.jp>

## JAあさか野

常勤役職員 195名  
店舗数 6店  
ATM設置台数 10台  
経済配送センター 1店舗  
総合相談センター 1店舗  
農産物直売センター 2店舗  
ライフサービス 1店舗

貸出金

支援サービス

営農支援

### 貸出金以外の運用に関する事項

安全性と流動性を重視した安定収益のためJA県信連預金や国債等の有価証券で運用しています。

JA県信連等預金残高	136,579百万円
有価証券残高	13,590百万円

## 組合員の皆さま・地域のお客さま

※計数は、2024年9月末現在です。なお、記載金額は、単位未満を切り捨てて表示しています。

※記載内容、商品についてご質問等がございましたら、お気軽にお声掛けください。

JAバンクは、「破綻未然防止システム」と「貯金保険制度」により「JAバンク・セーフティーネット」を構築し、組合員・利用者の皆さまに、より一層の「安心」をお届けしています。

## JAバンク・セーフティーネット

### 破綻未然 防止システム

破綻未然防止のための  
JAバンク独自の制度



### 貯金保険制度

貯金者の保護のための  
公的な制度

## 身近で便利 JA店舗

店 舗 名	住 所	電話番号
本 店	朝霞市大字溝沼 466	048-451-1122
野 火 止 支 店	新座市野火止 5-7-22	048-478-5500
新 座 支 店	新座市本多 1-11-1	048-478-1017
朝 霞 支 店	朝霞市大字溝沼 466	048-461-0032
志 木 支 店	志木市中宗岡 1-4-41	048-471-0011
和 光 支 店	和光市丸山台 1-7-9	048-461-2113
総 合 相 談 セ ン タ ー	新座市野火止 5-7-22	048-489-1200
JA あさか野ライフサービス	新座市野火止 5-7-22	048-450-5252
経 済 配 送 セ ン タ ー	朝霞市大字溝沼 466	048-451-1133
新座農産物直売センター	新座市野火止 6-1-48	048-483-7200
和光農産物直売センター	和光市広沢 1-5	048-461-0850

JAあさか野の  
情報いっぱい!

JAあさか野  
LINEはじめました

公式HPは  
コチラから



公式  
LINEは  
コチラから



組合員・利用者の皆さまに、より一層の「便利」と「安心」をお届けするための農協金融システムが「JAバンクシステム」です。このシステムに一体的に取組むJAバンク(JA・信連・農林中金)の金融店舗には、「JAバンク会員マーク」が掲示されております。

2024 上半期ディスクロージャー誌 2024年11月製作  
JAあさか野(あさか野農業協同組合) 企画管理部 管理課  
〒351-0023 埼玉県朝霞市大字溝沼466番地  
TEL 048-451-1122 (代表) E-mail: info\_001@ja-asakano.or.jp  
【JAホームページ】 <https://www.ja-asakano.or.jp>

