

2024年11月7日

お客さま本位の業務運営に関する取組状況および K P I 実績値の公表について

ＪＡグループは、食と農を基軸として地域に根ざした協同組合として、助け合いの精神のもとに、持続可能な農業と豊かで暮らしやすい地域社会の実現を理念として掲げています。

当組合では、この理念のもと、「お客さま本位の業務運営に関する取組方針」を公表するとともに、組合員・利用者の皆さまの安定的な資産形成に貢献するための具体的な取組みを実践しており、今回その取組状況を公表いたします。

また、上記とあわせ「お客様本位の良質な金融商品・サービスを提供する金融事業者をお客さまが選ぶ上で比較することのできる統一的な指標」（「比較可能な共通 K P I 」）も同時に公表いたします。

あさか野農業協同組合

I.取組状況

1 お客さまへの最適な商品提供 【原則2本文および（注）、原則3（注）原則6本文および（注2、3）】

- ・ 組合員・利用者に提供する金融商品は、特定の投資運用会社に偏らず、社会情勢や手数料の水準等も踏まえたうえで、組合員・利用者の多様なニーズにお応えし、長期安定的な資産形成・運用に資する最適な投資信託を選定しております。なお、当組合は、金融商品の組成に携わっておりません。
- ・ JAバンク全体では商品新規導入を行う際は、第三者評価機関からの意見を伺いながら、お客様のニーズに合った安定型から積極的型まで幅広い商品を取入れ、パフォーマンスが芳しくない場合は取扱いを行わない等、今後も定期的な商品ラインアップの見直しを行います。

<投資信託の取扱い商品ラインナップ（2024年3月末時点）>

カテゴリ	国内	海外
債券型	1 (前年度末：1)	8 (前年度末：8)
株式型	5 (前年度末：6)	6 (前年度末：7)
REIT型	2 (前年度末：2)	3 (前年度末：3)
バランス型	11 (前年度末：11)	

※ 現在、新規でお申込みいただけないファンドも含まれておりますが、公社債投信は含んでおりません。

<商品選定の考え方>

セレクトファンドの主な選定基準は以下のとおりです。

- ・ 将来の備えに向けて、「長期投資」を前提とした投資信託であること。
- ・ 過去の運用実績が相対的に良好であること。
- ・ 過去の運用成績の再現性が認められること。
- ・ 手数料が良心的な水準であること。
- ・ これから将来に向けて資産を築いていく資産形成層に向け、過度に分配金を捻出する投資信託ではないこと。

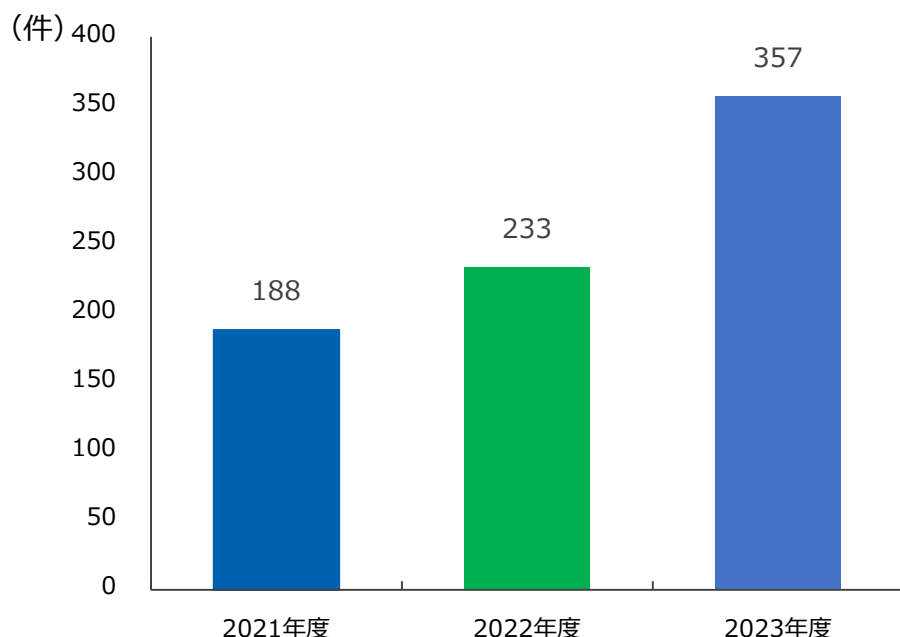
セレクトファンドは組合員・利用者の皆さまにご提供する最適な投資信託であるかを継続的に確認してまいります。

I.取組状況

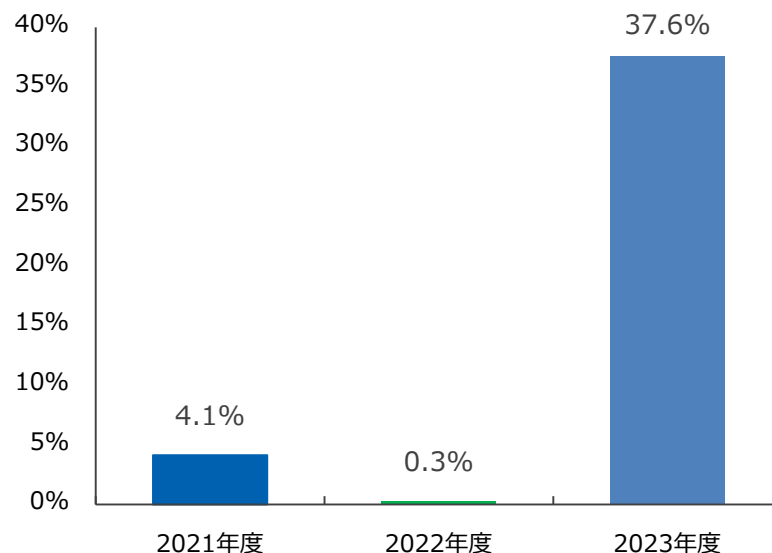
2 お客さま本位のご提案と情報提供①【原則2本文および(注)、原則5本文および(注1～5)、原則6本文および(注1、2、4、5)】

- お客さまに安定的な運用成果をご享受いただくために、お客さまの金融知識・経験・財産、ニーズや目的に合わせて適切な情報提供を行うとともに、新NISA制度・分散投資・長期投資の有用性をご提案した結果、投資未経験者のお客様を主体に「投信つみたて」を利用されるお客さまが増加しました。
- 毎月分配型の商品については、購入希望のお客様の資産状況を把握し、適切にご提案により増加しました。

＜投信つみたて契約件数の推移＞



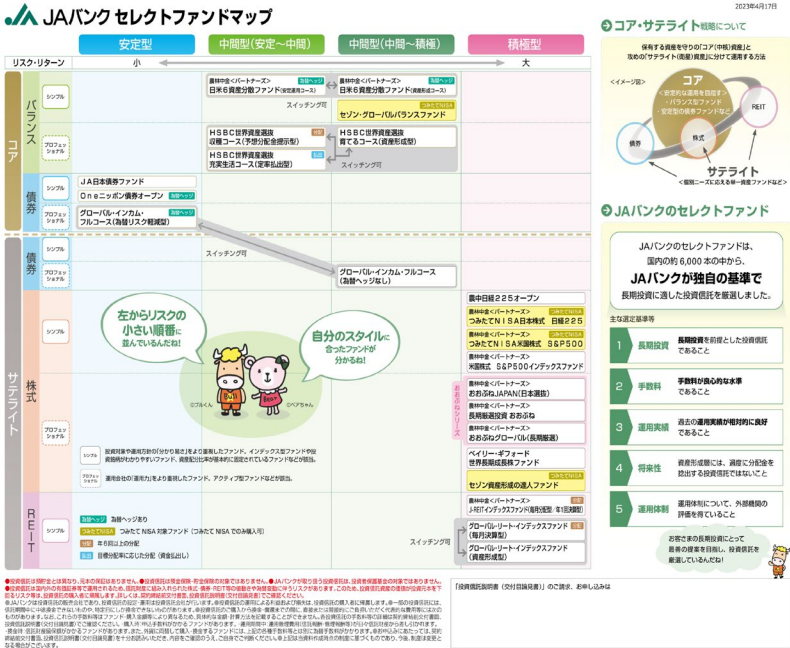
＜購入額に占める毎月分配型ファンドの比率＞



2 お客さま本位のご提案と情報提供②【原則4、原則5本文および（注1～5）、原則6本文および（注1、2、4、5）】

- お客さまの投資判断に資するよう、商品のリスク特性・手数料等の重要な事項について、JAバンク セレクトファンドマップ、重要情報シート、各ファンドの契約締結前交付書面を活用して分かりやすくご説明し、情報提供を実施しています。
- また、お客様自身で残高・時価情報等を確認できる「JAバンクアプリ」をご案内し、継続的に必要な情報を提供しています。

一定の投資性金融商品の販売・販売仲介に係る「重要情報シート」
(金融事業者編)



1.当組合の基本情報（当組合はお客様に金融商品の販売【又は販売仲介】をする者です）	
組合名	あさか野農業協同組合
登録番号	関東財務局長（登金）第558号
加入協会	ありません
当組合の概要を記したウェブサイト	https://www.ja-asakano.or.jp/

2.取扱商品（当組合がお客様に提供できる金融商品の種類は次のとおりです）			
貯金（投資性なし）	○	貯金（投資性あり）	—
国内株式	—	外国株式	—
円建債券	○	外貨建債券	—
特殊な債券（仕組債等）	—	投資信託	○
ファンドラップ	○	ETF、ETN	—
REIT	—	その他の上場商品	—
保険（投資リスクなし）	○	保険（投資リスクあり）	—
これら以外の商品	—		

※他に共済を取扱っております。

I.取組状況

3 利益相反の適切な管理 【原則3本文および（注）】

- 組合員・利用者の皆さまの利益を不当に害することがないように「利益相反管理方針」に基づき、利益相反管理体制を構築し、その適切性及び有効性を定期的に検証・見直しを行い、適切に管理をしています。
- 利益相反管理方針の概要は当組合のホームページにて公表しています。

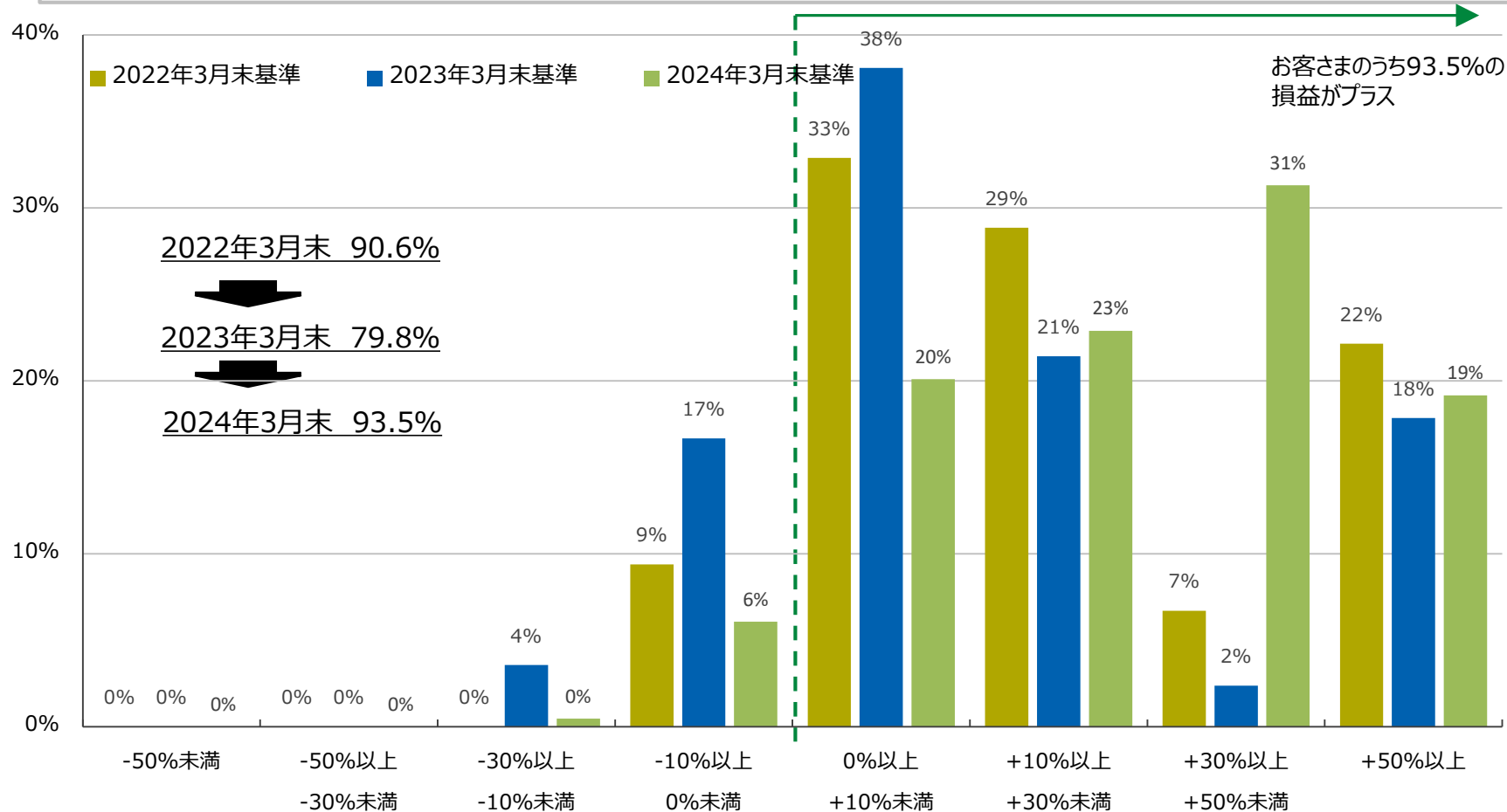
4 お客さま本位の業務運営を実現するための人材の育成と態勢の構築 【原則2本文および（注）、原則6（注5）】 【原則7本文および（注）】

- 顧客本位の業務運営を実現するための態勢を構築するため、職員に対してFP等の資格取得を推進しております。
- また、預かり資産担当者の育成、各種研修や勉強会を実施し、各職員の業務知識の向上に努めております。

Ⅱ.比較可能な共通 K P I

1 運用損益別顧客比率（投資信託）

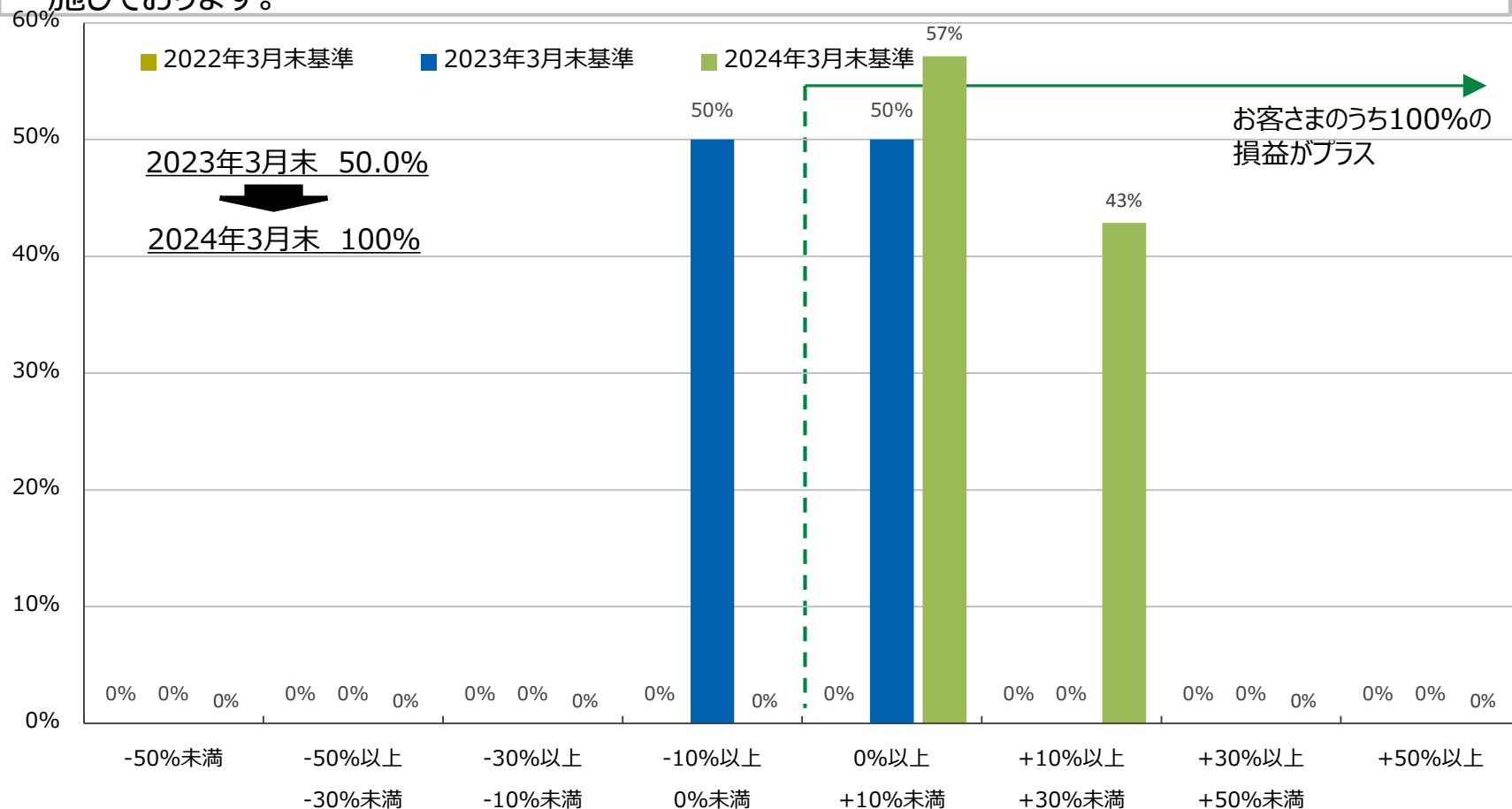
- 「運用損益別顧客比率」は、お客さまへ長期・分散投資やつみたて投資をご提案してきたことにより、2024年3月末時点では全体の93.5%のお客さまの損益がプラスとなりました。



Ⅱ.比較可能な共通 K P I

1 運用損益別顧客比率（ファンドラップ）

- 2022年4月より取扱いを開始しておりますJAバンク資産運用サービス（ファンドラップ）の「運用損益別顧客比率」は、2024年3月末時点で全体の100%のお客さまの損益がプラスとなりました。
- 継続的なアフターフォローにより、お客さまの目標達成に向けて丁寧な説明、必要なサポートを実施しております。



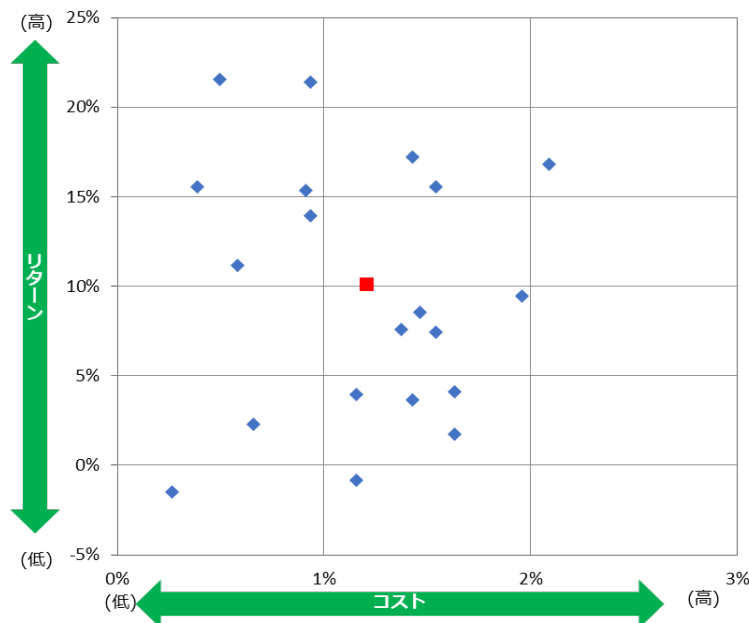
※2022年度取扱開始のため2022年度実績はございません

Ⅱ.比較可能な共通 K P I

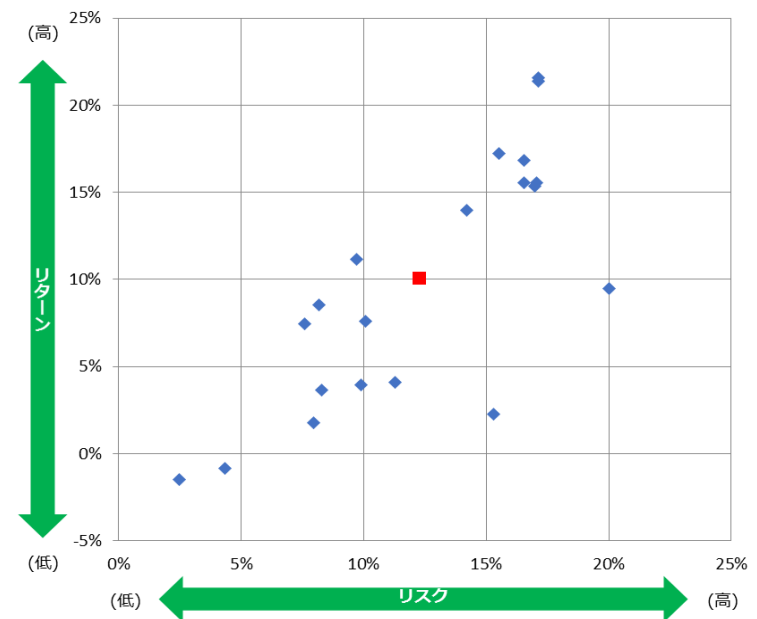
2 投資信託預り残高上位20銘柄のコスト・リターン/リスク・リターン（1/3）（2024年3月末）

- ・ J Aバンクでは、取扱うファンドの運用実績をお客さま本位の業務運営の観点に基づきチェックし、運用実績が優良なファンドを選定しております。
- ・ 2024年3月末時点の預り残高上位20銘柄の平均コスト1.21%、平均リスク12.27%に対して、平均リターンは10.09%でした。

＜預り残高上位20銘柄のコスト・リターン＞



＜預り残高上位20銘柄のリスク・リターン＞



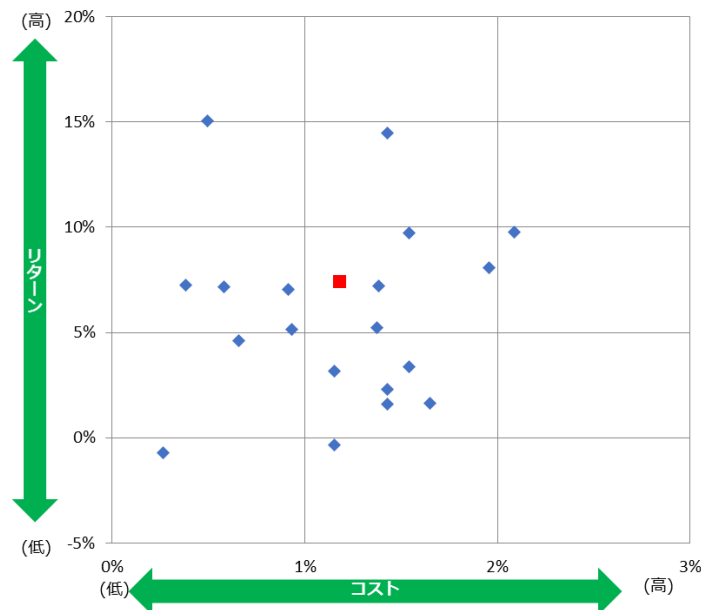
※ 各ファンドのコスト・リスク・リターンは、次のページに記載しております。
※ 赤い点は平均値を示しています。

Ⅱ.比較可能な共通 K P I

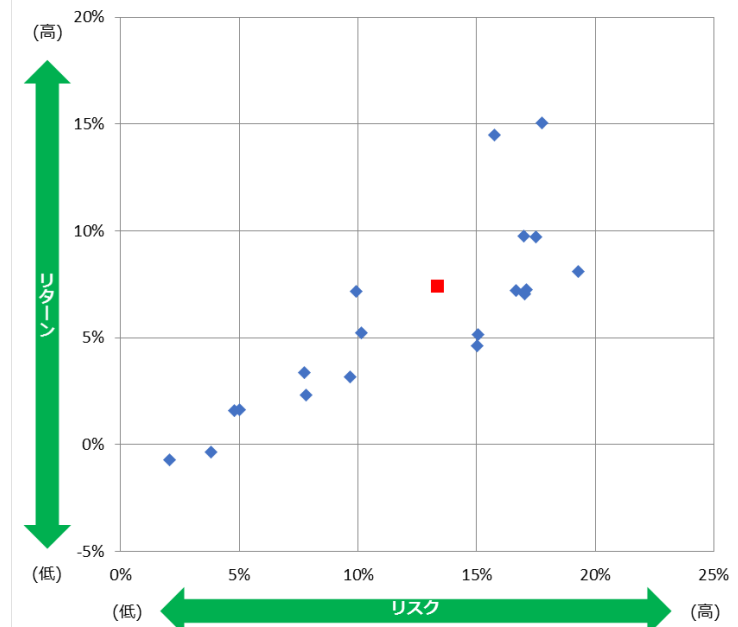
2 投資信託預り残高上位20銘柄のコスト・リターン/リスク・リターン（2/3）（2023年3月末）

- ・ J Aバンクでは、取扱うファンドの運用実績をお客さま本位の業務運営の観点に基づきチェックし、運用実績が優良なファンドを選定しております。
- ・ 2023年3月末時点の預り残高上位20銘柄の平均コスト1.18%、平均リスク13.37%に対して、平均リターンは7.42%でした。

＜預り残高上位20銘柄のコスト・リターン＞



＜預り残高上位20銘柄のリスク・リターン＞



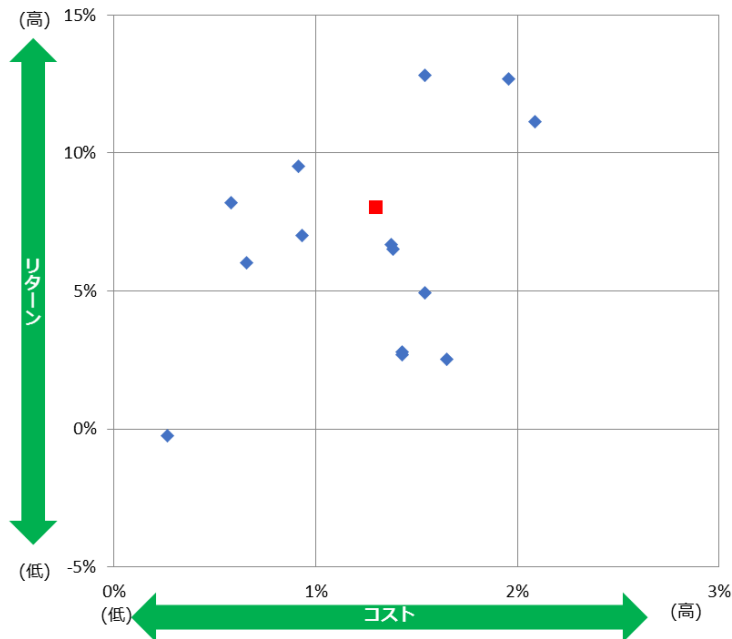
※ 各ファンドのコスト・リスク・リターンは、次のページに記載しております。
※ 赤い点は平均値を示しています。

Ⅱ.比較可能な共通 K P I

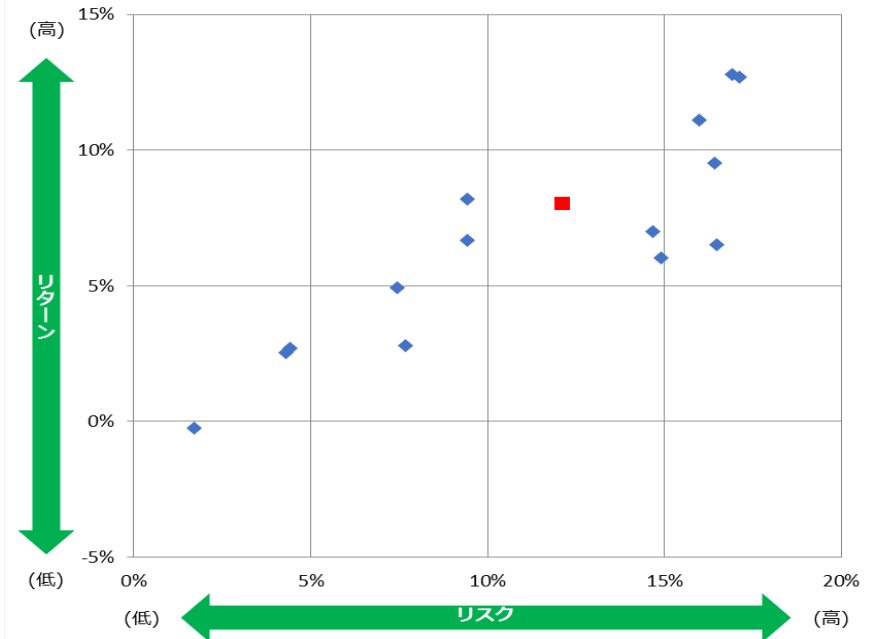
2 投資信託預り残高上位20銘柄のコスト・リターン/リスク・リターン（3/3）（2022年3月末）

- ・ J Aバンクでは、取扱うファンドの運用実績をお客さま本位の業務運営の観点に基づきチェックし、運用実績が優良なファンドを選定しております
- ・ 2022年3月末時点の預り残高上位20銘柄の平均コスト1.30%、平均リスク12.11%に対して、平均リターンは8.04%となりました。

＜預り残高上位20銘柄のコスト・リターン＞



＜預り残高上位20銘柄のリスク・リターン＞



※ 各ファンドのコスト・リスク・リターンは、次のページに記載しております。
※ 赤い点は平均値を示しています。

Ⅱ.比較可能な共通 K P I

2 投資信託預り残高上位20銘柄のコスト・リターン/リスク・リターン (1/3) (2024年3月末)

	ファンド名	運用会社	リターン (年率)	リスク (年率)	コスト 全体
1	グローバル・インカムフルコース (為替ヘッジなし)	三菱UFJアセットマネジメント (株)	8.56%	8.16%	1.46%
2	世界の財産 3 分法ファンド (毎月分配型)	日興アセットマネジメント (株)	7.59%	10.06%	1.38%
3	HSBC世界資産選抜 収穫コース(予想分配金提示型)	HSBCアセットマネジメント(株)	1.75%	7.95%	1.63%
4	農中日経 2 2 5 オープン	農林中金全共連アセットマネジメント (株)	15.34%	17.00%	0.91%
5	J - R E I T インデックス (毎月分配型)	農林中金全共連アセットマネジメント (株)	2.28%	15.30%	0.66%
6	米国株式 S&P500インデックスファンド	農林中金全共連アセットマネジメント (株)	21.40%	17.11%	0.94%
7	つみたて N I S A 米国株式 S & P 5 0 0	農林中金全共連アセットマネジメント (株)	21.55%	17.11%	0.50%
8	セゾン資産形成の達人ファンド	セゾン投信 (株)	15.53%	16.54%	1.54%
9	長期厳選投資 おおぶね	農林中金全共連アセットマネジメント (株)	17.22%	15.52%	1.43%
10	セゾン・グローバルバランスファンド	セゾン投信 (株)	11.15%	9.72%	0.58%
11	日米 6 資産分散ファンド(資産形成コース)	農林中金全共連アセットマネジメント (株)	3.95%	9.89%	1.16%
12	つみたて N I S A 日本株式 日経 2 2 5	農林中金全共連アセットマネジメント (株)	15.57%	17.06%	0.39%
13	J A 海外株式ファンド	農林中金全共連アセットマネジメント (株)	16.82%	16.55%	2.09%
14	HSBC世界資産選抜 育てるコース(資産形成型)	HSBCアセットマネジメント(株)	4.09%	11.30%	1.63%
15	J A T O P I X オープン	農林中金全共連アセットマネジメント (株)	13.95%	14.20%	0.94%
16	ダイワ・グローバル R E I T ・オープン	大和アセットマネジメント (株)	9.47%	20.01%	1.96%
17	J A 資産設計ファンド (成長型)	農林中金全共連アセットマネジメント (株)	7.43%	7.60%	1.54%
18	D I A M ハッピークローバー毎月決算コース	アセットマネジメントOne (株)	3.64%	8.31%	1.43%
19	J A 日本債券ファンド	農林中金全共連アセットマネジメント (株)	-1.47%	2.46%	0.26%
20	日米 6 資産分散ファンド(安定運用コース)	農林中金全共連アセットマネジメント (株)	-0.86%	4.33%	1.16%
	残高上位20ファンドの残高合計/残高加重平均値		10.09%	12.27%	1.21%

※ 2024年3月末基準時点における共通 K P I の対象となるファンド数は20本となります。

※ 当指標は、設立から5年が経過したファンドを対象として、リターン・リスク・コストを算出して表示しております。

Ⅱ.比較可能な共通 K P I

2 投資信託預り残高上位20銘柄のコスト・リターン/リスク・リターン (2/3) (2023年3月末)

	ファンド名	運用会社	リターン (年率)	リスク (年率)	コスト 全体
1	世界の財産3分法ファンド(毎月分配型)	日興アセットマネジメント(株)	5.23%	10.14%	1.38%
2	農中日経225オープン	農林中金全共連アセットマネジメント(株)	7.05%	17.04%	0.91%
3	長期厳選投資 おおぶね	農林中金全共連アセットマネジメント(株)	14.48%	15.74%	1.43%
4	つみたてNISA米国株式 S&P500	農林中金全共連アセットマネジメント(株)	15.05%	17.74%	0.50%
5	セゾン資産形成の達人ファンド	セゾン投信(株)	9.73%	17.50%	1.54%
6	日米6資産分散ファンド(資産形成コース)	農林中金全共連アセットマネジメント(株)	3.16%	9.68%	1.16%
7	セゾン・グローバルバランスファンド	セゾン投信(株)	7.18%	9.92%	0.58%
8	つみたてNISA日本株式 日経225	農林中金全共連アセットマネジメント(株)	7.26%	17.10%	0.39%
9	ダイワ・グローバルREIT・オープン	大和アセットマネジメント(株)	8.09%	19.30%	1.96%
10	JA海外株式ファンド	農林中金全共連アセットマネジメント(株)	9.76%	16.99%	2.09%
11	JA資産設計ファンド(成長型)	農林中金全共連アセットマネジメント(株)	3.37%	7.75%	1.54%
12	JA TOPIXオープン	農林中金全共連アセットマネジメント(株)	5.17%	15.06%	0.94%
13	DIAMハッピークローバー毎月決算コース	アセットマネジメントOne(株)	2.31%	7.81%	1.43%
14	日米6資産分散ファンド(安定運用コース)	農林中金全共連アセットマネジメント(株)	-0.34%	3.81%	1.16%
15	J-REITインデックス(毎月分配型)	農林中金全共連アセットマネジメント(株)	4.62%	15.04%	0.66%
16	JA日本債券ファンド	農林中金全共連アセットマネジメント(株)	-0.72%	2.06%	0.26%
17	NZAM日本好配当株オープン3ヵ月決算型	農林中金全共連アセットマネジメント(株)	7.20%	16.67%	1.39%
18	JA資産設計ファンド(安定型)	農林中金全共連アセットマネジメント(株)	1.59%	4.78%	1.43%
19	JA海外債券ファンド	農林中金全共連アセットマネジメント(株)	1.64%	5.00%	1.65%
20					
	残高上位20ファンドの残高合計/残高加重平均値		7.42%	13.37%	1.18%

※ 2023年3月末基準時点における共通 K P I の対象となるファンド数は19本となります。

※ 当指標は、設立から5年が経過したファンドを対象として、リターン・リスク・コストを算出して表示しております。

Ⅱ.比較可能な共通 K P I

2 投資信託預り残高上位20銘柄のコスト・リターン/リスク・リターン (3/3) (2022年3月末)

	ファンド名	運用会社	リターン (年率)	リスク (年率)	コスト 全体
1	世界の財産3分法ファンド(毎月分配型)	日興アセットマネジメント(株)	6.67%	9.44%	1.38%
2	農中日経225オープン	農林中金全共連アセットマネジメント(株)	9.53%	16.42%	0.91%
3	ダイワ・グローバルREIT・オープン	大和アセットマネジメント(株)	12.69%	17.12%	1.96%
4	セゾン・バンガード・グローバルバランスファンド	セゾン投信(株)	8.19%	9.42%	0.58%
5	セゾン資産形成の達人ファンド	セゾン投信(株)	12.81%	16.91%	1.54%
6	JA海外株式ファンド	農林中金全共連アセットマネジメント(株)	11.13%	15.98%	2.09%
7	JA資産設計ファンド(成長型)	農林中金全共連アセットマネジメント(株)	4.92%	7.45%	1.54%
8	JA TOPIXオープン	農林中金全共連アセットマネジメント(株)	7.00%	14.67%	0.94%
9	DIAMハッピークローバー毎月決算コース	アセットマネジメントOne(株)	2.80%	7.69%	1.43%
10	J-REITインデックス(毎月分配型)	農林中金全共連アセットマネジメント(株)	6.02%	14.90%	0.66%
11	JA日本債券ファンド	農林中金全共連アセットマネジメント(株)	-0.26%	1.70%	0.26%
12	NZAM日本好配当株オープン3ヵ月決算型	農林中金全共連アセットマネジメント(株)	6.52%	16.48%	1.39%
13	JA資産設計ファンド(安定型)	農林中金全共連アセットマネジメント(株)	2.69%	4.42%	1.43%
14	JA海外債券ファンド	農林中金全共連アセットマネジメント(株)	2.52%	4.31%	1.65%
15					
16					
17					
18					
19					
20					
	残高上位20ファンドの残高合計/残高加重平均値		8.04%	12.11%	1.30%

※ 2022年3月末基準時点における共通 K P I の対象となるファンド数は14本となります。

※ 当指標は、設立から5年が経過したファンドを対象として、リターン・リスク・コストを算出して表示しております。