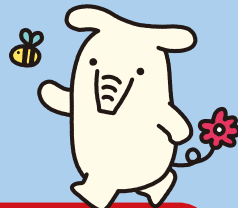
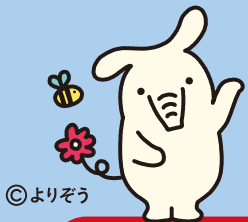


ATMで! JAネットバンクで!

定期貯金



スーパー定期貯金1年を選択していただくと金利上乘せいたします。

取扱期間 令和5年4月1日(土) ▶ 令和6年3月31日(日)

(平日・土・日・祝祭日 JAネットバンク・ATM稼働時間帯)

ATM定期貯金

スーパー定期貯金1年(新規自動継続)
ご契約いただく時点の店頭表示金利に

年 **0.01%**
上乘せします

※預入れから1年後の自動継続時からは店頭表示金利となります。
※上乘せ金利は金融情勢等により予告なく変更する場合があります。

JAネットバンク定期貯金

スーパー定期貯金1年(新規自動継続)
ご契約いただく時点の店頭表示金利に

年 **0.02%**
上乘せします

※預入れから1年後の自動継続時からは店頭表示金利となります。
※上乘せ金利は金融情勢等により予告なく変更する場合があります。

A T M		JAネットバンク	
ご利用いただける方	総合口座通帳または定期貯金通帳をお持ちの方	JAネットバンクを当JAで契約中の方で、総合口座通帳または定期貯金通帳をサービス利用口座に登録されている方	ご利用いただける方
貯金種類	スーパー定期貯金 1年 (新規自動継続) ※その他の期間は金利上乘せの対象ではありません。		貯金種類
取扱通帳	・総合口座通帳 ・定期貯金通帳		取扱通帳
ご契約可能額	<p>現金の場合</p> <ul style="list-style-type: none"> ・1,000円～100万円以下 / 1契約(複数契約可) <p>口座振替の場合</p> <ul style="list-style-type: none"> ・1円～1,000万円未満 / 1契約(複数契約可) ※総合口座通帳または定期貯金通帳およびキャッシュカードが必要となります。 	<ul style="list-style-type: none"> ・1円～1,000万円未満 / 1契約(複数契約可) 	ご契約可能額
その他	<ul style="list-style-type: none"> ・当JA ATM以外のお取扱いはできません。 	<ul style="list-style-type: none"> ・総合口座の定期貯金口座を開設後、2日後から預け入れが可能となります。 	その他
<p>※口座開設のお手続きについて、最寄りの支店窓口までお問い合わせください。 ※令和5年4月3日現在のスーパー定期貯金1年の店頭表示金利は年0.002%です。</p>			

詳しい操作方法 いずれの場合も預入期間:1年を選択ください。

ATM定期貯金

「現金」はこちら



「キャッシュカード」はこちら



JAネットバンク定期貯金

「JAネットバンク
オンラインマニュアル」
はこちら



「JAネットバンク」
初めての方はこちら



詳しくは店頭の説明書、またはJAあさか野ホームページをご覧ください。(https://www.ja-asakano.or.jp/)

JAバンクアプリってなあ〜に？

JAバンクアプリがら

1 カンタン登録！



キャッシュカードがあればすぐに利用開始可能。郵送や店舗への来店は必要なし！

2 口座残高を チェック！



口座残高を好きな時にアプリでチェックできる！

3 明細の照会が らくらく



アプリをひらけば入出金の明細がすぐに確認できる！

4 ネットバンクへ 手軽にアクセス



アプリのサービス画面から、ネットバンクにアクセス
※別途、JAネットバンクの契約が必要です。



JAネットバンクへ

©よりぞう

JAネットバンクってこんなに便利だぞう！

来店不要でどこからでもご利用可能！



窓口やATMに行かなくても、インターネットを通じて残高照会などの各種サービスをご利用いただけます。

各種サービス

残高・入出金明細照会

振込・振替

税金・各種料金の払込み

ローン繰上返済

カードローン

マネーフォワード for JAバンク

定期貯金 ➔ **おトクなJAネットバンク定期貯金へ!!**

取引時間が窓口・ATMより断然長い！



窓口は平日の日中のみ、ATMは深夜・早朝はご利用になれません。JAネットバンクなら深夜・早朝・土日祝もご利用いただけます。

振込手数料がATMよりお得！



他行宛の振込手数料がATMに比べてお得です。ネットショッピングの代金振込や家賃の振込などの際にお得にご利用いただけます。

ご利用手数料が無料

JAネットバンクのご利用手数料は無料です。※インターネットの接続料金などにつきましてはお客様のご負担になります。



税金・公共料金も ネットで簡単支払い！



Pay-easy(ペイジー)マークのある請求書・納付書のお支払いが可能です。

各種ローンのお手続きも ネット上で！



個人のお客さまの各種ローンを対象に残高照会、一部繰上返済シミュレーション、繰上返済予約・取消がご利用いただけます。



詳しくは店頭の説明書、またはJAあさか野ホームページをご覧ください。

<https://www.ja-asakano.or.jp/>

JA あさか野



野火止支店 新座市野火止5-7-22 TEL.048-478-5500
新座支店 新座市本多1-11-1 TEL.048-478-1017
朝霞支店 朝霞市大字溝沼466番地 TEL.048-461-0032

志木支店 志木市中宗岡1-4-41 TEL.048-471-0011
和光支店 和光市丸山台1-7-9 TEL.048-461-2113