

年を重ねることにより満期の楽しみも倍増！

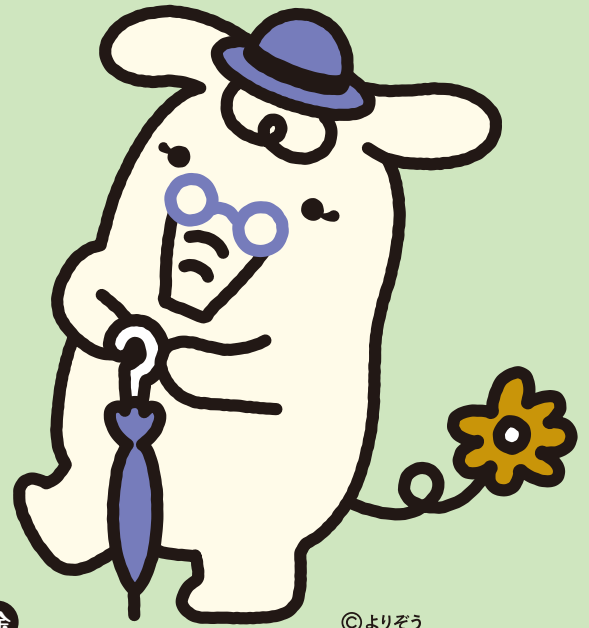
年金友の会会員限定

ねんりん

金利上乘せ定期積金

お取り扱い期間

令和5年4月3日(月) ▶ 令和6年3月29日(金)



©よりぞう

ご契約いただく時点の店頭表示金利に

年 **0.01%** 上乘せ
年 **0.01%** します

※上乘せ金利は金融情勢等により予告なく変更となる場合がございます。

ご利用いただける方	当JAで年金(国民・厚生・共済年金等)をお受け取りになっている方、又は新たにお受け取りになられる方。
掛 込 方 法	年金受取口座からの自動振替(毎月・隔月振替)
掛 込 金 額	1万円以上1円単位
掛 込 期 間	1年以上5年以内
受 入 制 限	なし(複数口座開設可能)

※年金の受給指定がなくなった場合には、新たな口座開設はできなくなります。 ※利息には20.315%(国税15.315%、地方税5%)の分離課税がかかります。
※中途解約についてはJA所定の解約利率が適用されます。 ※商品の詳しい内容については、店頭の商品概要説明書をご覧ください。

当JAに年金のお受取口座をご指定いただくと、自動的に年金友の会の会員となり、各種の特典が受けられます。

JAあさか野 店舗のご案内



新座市野火止 5-7-22
TEL.048-478-5500



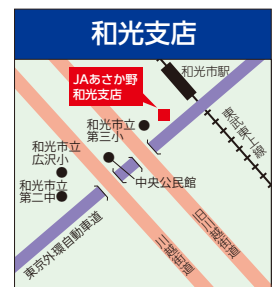
新座市本多 1-11-1
TEL.048-478-1017
令和元年8月13日店舗統合により移転



朝霞市大字溝沼466番地
TEL.048-461-0032
平成31年2月12日店舗統合により移転



志木市中宗岡 1-4-41
TEL.048-471-0011



和光市丸山台 1-7-9
TEL.048-461-2113

詳しくは店頭の説明書、またはJAあさか野ホームページをご覧ください。(https://www.ja-asakano.or.jp/)

