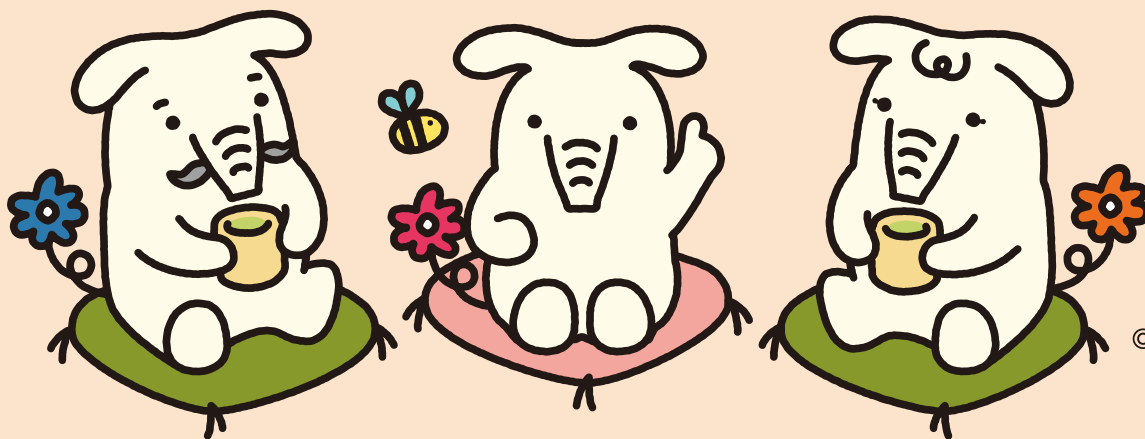


年 金 友 の 会 会 員 限 定

# 金利上乘せ定期貯金 よろこび



©よりぞう

お取り扱い期間

令和5年4月3日(月) ▶ 令和6年3月29日(金)

ご契約いただく時点の店頭表示金利に

専用定期貯金  
通帳残高が

300万円までは

専用定期貯金通帳残高が  
300万円を超えて

1,000万円までは

年 **0.05%**  
上乗せします

年 **0.02%**  
上乗せします

※預入れから1年後の自動継続時からは店頭表示金利となります。※上乗せ金利は金融情勢等により予告なく変更する場合があります。

ご利用いただける方 当JAで年金(国民・厚生・共済年金等)をお受け取りになっている方、又は新たにお受け取りになられる方。

預入単位 1万円以上1円単位(新たな資金に限ります)

預入通帳 専用定期貯金通帳(お一人につき1口座)

預入期間 1年(自動継続)

預入限度額 お一人につき1千万円まで

※ATM・JAネットバンクからの受入れはできません。  
※年金の受給指定がなくなった場合、通帳への新規お預入れはできなくなります。  
※中途解約についてはJA所定の解約利率が適用されます。

※利息には20.315%(国税15.315%、地方税5%)の分離課税がかかります。  
※商品の詳しい内容については、店頭の商品概要説明書をご覧ください。

当JAに年金のお受取口座をご指定いただくと、自動的に年金友の会の会員となり、各種の特典が受けられます。