

懸賞

賞

付

定期

貯

金

JA あさか野 2022

新たな
資金で

ウインターキャンペーン



©よりぞう

キャンペーン
期間

令和4年 **9/26**月 ▶ 令和4年 **12/30** 金

ご利用
いただける方

個人。
組合員資格を有する法人。

※期間内に販売総額(32億円)に達した場合は、募集を終了させていただきます。

お預け入れ期間 スーパー定期 1年もの(新規自動継続)
お預け入れ金額 20万円以上1,000万円未満

令和4年産埼玉県コシヒカリを抽選でプレゼント!!

20万円につき1口の抽選権

1
等賞

**10kg (5kg × 2袋)
× 240本**

2
等賞

**5kg
× 560本**



どーんと800本当たるぞう!

©よりぞう

※当選本数は8ユニット(32億円)販売した場合です。1ユニット:4億円

さらに
先着にて

和光支店プレオープン記念!

令和4年9月26日(月)和光支店が同一敷地内に新店舗としてオープンします!

※新店舗の「金融機関コード」「住所」「電話」「FAX」に変更はありません。

お預け入れ金額100万円につき1枚
500円分のJAあさか野利用券を
プレゼントいたします。(全支店にて実施)



各支店先着200枚限定(お一人様期間中最大10枚まで)。なくなり次第終了します。
JAあさか野利用券は、JAあさか野各支店、経済配送センター、農産物直売センター(和光・新座)にてご利用いただけます。

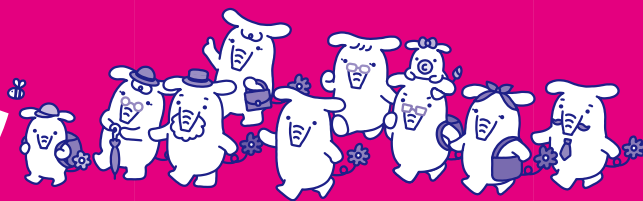
※JAあさか野利用券は有効期限(令和4年12月30日まで)があります。

詳しくは店頭の説明書、またはJAあさか野ホームページをご覧ください。(https://www.ja-asakano.or.jp/)

JA あさか野 2022

懸賞付定期貯金!! ウィンターキャンペーン

(和光支店プレオープン記念)



©よりぞう

組合員募集中

新規組合員加入者資格は・・・

JAあさか野管内(新座市・朝霞市・志木市・和光市)にお住まいの方でJAあさか野の事業を継続してご利用いただける方。
(法人の場合は各支店窓口へお問い合わせください)

1.お取扱期間と抽選

募集期間

令和4年9月26日(月)～令和4年12月30日(金)

※期間内に販売総額(32億円)に達した場合は、募集を終了させていただきます。

当選発表

令和5年1月23日(月)以降に各支店窓口・ホームページに掲示します。

懸賞内容

令和4年産埼玉県コシヒカリを抽選でプレゼント!!

1等賞 10kg(5kg×2袋)×240本 2等賞 5kg×560本

※当選本数はJAあさか野で8ユニット(32億円)販売した場合です。

1等賞・2等賞は令和5年2月中にお届けもしくは来店によりお渡しします。

なお、懸賞のお米につきましては天候不順等により賞品が変更となる場合があります。

2.商品のご案内

貯金種類	懸賞付定期貯金(スーパー定期貯金・新規自動継続)
販売対象	個人。組合員資格を有する法人。
販売条件	本キャンペーン契約のために、新たに預け入れていただける資金に限定させていただきます。 本キャンペーン開始前・キャンペーン中の定期貯金の解約金による預け入れ、また、本キャンペーン開始前からの当座性貯金(普通貯金等)の残高による預け入れではご利用できません。 ※ATM・ネットバンクからの受入れはできません。
預入金額	20万円以上～1,000万円未満 / 1契約(複数契約可)
預入期間	1年もの(新規自動継続)
金利	預入日から初回満期日まで、契約時の店頭表示金利でお預かりいたします。
中途解約	原則としてこの定期貯金は期限前解約はできません。解約された場合は、抽選権が失効され当JA所定の解約利率となります。
利子税	個人のお客様は20.315%(国税15.315%、地方税5%)の分離課税、法人のお客様は総合課税となります。
抽選権	20万円につき1口の抽選権をお付けします。
貯金保険制度(公的制度)	保護対象 当該貯金は当組合の譲渡性貯金を除く他の貯金等(全額保護される貯金保険法第51条の2に規定する決済用貯金(当座貯金・普通貯金・別段貯金のうち、「無利息、要求払い、決済サービスを提供できること」という3条件を満たすもの)を除く。)と合わせ、元本1,000万円とその利息が貯金保険により保護されます。
販売総額	32億円

JAあさか野 店舗のご案内



新座市野火止 5-7-22
TEL.048-478-5500



新座市本多 1-11-1
TEL.048-478-1017
令和元年8月13日店舗統廃合により移転



朝霞市大字溝沼 466番地
TEL.048-461-0032
平成31年2月12日店舗統廃合により移転



志木市中宗岡 1-4-41
TEL.048-471-0011



和光市丸山台 1-7-9
TEL.048-461-2113

詳しくは店頭の説明書、またはJAあさか野ホームページをご覧ください。(https://www.ja-asakano.or.jp/)