

JA とのお取引に応じポイントに換算し、

コンビニ ATM での入出金手数料の優遇を行います。



©よりぞう

JAあさか野 優遇 プログラム

対象ATM

セブン銀行、ローソン銀行
イーネット



2022年4月1日(金)よりコンビニ^(※1)ATMでの入出金手数料を改定いたしました。

これに合わせて、日頃よりJAをご利用いただいている皆様を対象とし、2022年3月25日(金)から「JAあさか野優遇プログラム」を開始しました。本サービスの対象となる方は、**JAとお取引に応じてコンビニATMでの入出金手数料がひと月に最大3回無料^(※2)になります。**JAとお取引のある個人の方すべてが対象となりますので、引き続きさまざまなライフプランやニーズに合わせてJAバンクをご利用下さい。

※1…セブン銀行、ローソン銀行、イーネット(ファミリーマート等)

※2…ステージ2の方は月1回、ステージ3の方は月3回無料となります。

※申込みは不要です。 ※優遇対象口座は当座一般、普通(一般、総合、営農)に限ります。

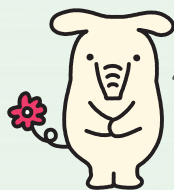
優遇内容とステージ内訳

ステージ3でコンビニATM入出金手数料3回まで無料

ステージ2以上のお客様が優遇対象です。

正組合員資格	2ポイント
正組合員の 同居家族 ・ 准組合員資格	1ポイント
給与振込 (月額5万円以上)	1ポイント
年金振込	1ポイント

ステージ1
0ポイント



ステージ2
1ポイント



ATM入出金手数料
月1回無料

ステージ3
2ポイント



ATM入出金手数料
月3回無料

※システムにて給与振込・年金振込として認識したものに限りです。

※適用期間：毎月25日～翌月24日までの1か月間となります。詳細は裏面をご確認ください。

ステージの見直しと手数料の優遇期間

(一例)



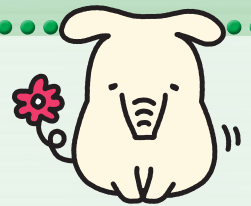
- 月末時点のお取引からポイント数を計算し、その合計をもとに3ステージに区分し、翌月25日から翌々月24日までの1か月間、ポイント数に応じたステージを適用します。
- 給与振込・年金振込は種類によって判定期間が異なります。

自身のステージ確認方法

- JA ネットバンクにログインいただくことで確認いただけます。
- お取引のある JA の窓口でお申しつけいただくことも確認いただけます。
- コンビニ ATM (セブン銀行・ローソン銀行・イーネット) での入出金取引後および残高照会後 (セブン銀行を除く) に出力される明細票でも確認いただけます。

入出金手数料のご案内

JA あさか野優遇プログラムのサービス開始とあわせ、2022年3月31日(木)をもちまして、コンビニ ATM 無料サービスを終了いたしました。当 JA は、今後も利用者の皆さまにご満足いただけるように、一層のサービス向上に努めてまいりますので、今後ともご愛顧くださいますようお願い申し上げます。



2022年4月1日から

金融機関	JAバンク	セブン銀行	ローソン銀行	イーネット
● 平日 8:45 ~ 18:00	0円	110円	110円	110円
● 土曜日 9:00 ~ 14:00	0円	110円	110円	110円
● 上記以外の時間帯	0円	220円	220円	220円

※当組合の ATM のご利用時間は 8:00 ~ 21:00 です。

※当組合のキャッシュカードにて JA バンクの ATM をご利用の際は、終日無料です。

詳しくは、お近くの JA 窓口までお問い合わせください。

- 野火止支店 新座市野火止5-7-22 TEL.048-478-5500
- 新座支店 新座市本多1-11-1 TEL.048-478-1017
- 朝霞支店 朝霞市大字溝沼466番地 TEL.048-461-0032
- 志木支店 志木市中宗岡1-4-41 TEL.048-471-0011
- 和光支店 和光市丸山台1-7-9 TEL.048-461-2113

JAあさか野
<https://www.ja-asakano.or.jp/>

JA あさか野

検索

