

JA とのお取引に応じポイントに換算し、

コンビニ ATM での入出金手数料の優遇を行います。



©よりぞう

JAあさか野 優遇 プログラム

対象ATM

セブン銀行、ローソン銀行
イーネット



2022年4月1日(金)よりコンビニ^(※1)ATMでの入出金手数料を改定いたしました。

これに合わせて、日頃よりJAをご利用いただいている皆様を対象とし、2022年3月25日(金)から「JAあさか野優遇プログラム」を開始しました。本サービスの対象となる方は、**JAとお取引に応じてコンビニATMでの入出金手数料がひと月に最大3回無料^(※2)になります。**JAとお取引のある個人の方すべてが対象となりますので、引き続きさまざまなライフプランやニーズに合わせてJAバンクをご利用下さい。

※1…セブン銀行、ローソン銀行、イーネット(ファミリーマート等)

※2…ステージ2の方は月1回、ステージ3の方は月3回無料となります。

※申込みは不要です。 ※優遇対象口座は当座一般、普通(一般、総合、営農)に限ります。

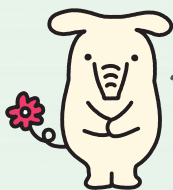
優遇内容とステージ内訳

ステージ3でコンビニATM入出金手数料3回まで無料

ステージ2以上のお客様が優遇対象です。

正組合員資格	2ポイント
正組合員の 同居家族 ・ 准組合員資格	1ポイント
給与振込 (月額5万円以上)	1ポイント
年金振込	1ポイント

ステージ1
0ポイント



ステージ2
1ポイント



ステージ3
2ポイント

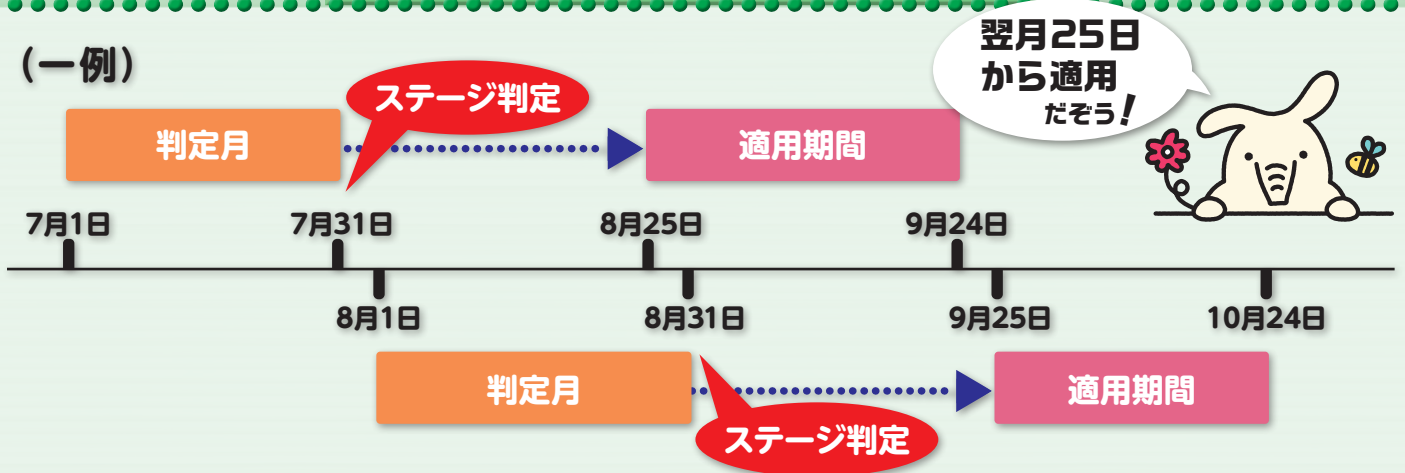


※システムにて給与振込・年金振込として認識したものに限りです。

※適用期間：毎月25日～翌月24日までの1か月間となります。詳細は裏面をご確認ください。

ステージの見直しと手数料の優遇期間

(一例)



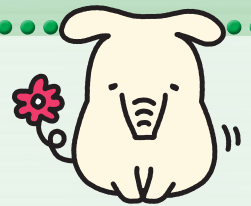
- 月末時点のお取引からポイント数を計算し、その合計をもとに3ステージに区分し、翌月25日から翌々月24日までの1か月間、ポイント数に応じたステージを適用します。
- 給与振込・年金振込は種類によって判定期間が異なります。

自身のステージ確認方法

- JA ネットバンクにログインいただくことで確認いただけます。
- お取引のある JA の窓口でお申しつけいただくことで確認いただけます。
- コンビニ ATM (セブン銀行・ローソン銀行・イーネット) での入出金取引後および残高照会後 (セブン銀行を除く) に出力される明細票でも確認いただけます。

入出金手数料のご案内

JA あさか野優遇プログラムのサービス開始とあわせ、2022年3月31日(木)をもちまして、コンビニ ATM 無料サービスを終了いたしました。当 JA は、今後も利用者の皆さまにご満足いただけるように、一層のサービス向上に努めてまいりますので、今後ともご愛顧くださいませうお願い申し上げます。



2022年 4月1日から	金融機関	JAバンク	セブン銀行	ローソン銀行	イーネット
● 平日 8:45 ~ 18:00		0円	110円	110円	110円
● 土曜日 9:00 ~ 14:00		0円	110円	110円	110円
● 上記以外の時間帯		0円	220円	220円	220円

※当組合の ATM のご利用時間は 8:00 ~ 21:00 です。

※当組合のキャッシュカードにて JA バンクの ATM をご利用の際は、終日無料です。

詳しくは、お近くの JA 窓口までお問い合わせください。

- 野火止支店 新座市野火止5-7-22 TEL.048-478-5500
- 新座支店 新座市本多1-11-1 TEL.048-478-1017
- 朝霞支店 朝霞市大字溝沼466番地 TEL.048-461-0032
- 志木支店 志木市中宗岡1-4-41 TEL.048-471-0011
- 和光支店 和光市丸山台1-7-9 TEL.048-461-2113

JAあさか野
<https://www.ja-asakano.or.jp/>

JA あさか野

検索



ＪＡあさか野優遇プログラム規定

1 内容

「ＪＡあさか野優遇プログラム」（以下「当サービス」といいます。）は、あさか野農業協同組合（以下「当組合」といいます。）所定の基準によりお客様の取引内容を得点に換算し、合計得点に応じて３段階（以下「ステージ」といいます。）を設定し、ステージに応じて手数料の優遇を提供するサービスです。

2 対象

対象は当組合とお取引のある個人の方に限ります（事業者の方、非居住者の方、任意団体は対象外とします）。

3 開始時期

当サービスは、当組合所定の日からサービスの提供を開始します。ただし、優遇の種類によっては、当組合所定の登録手続を行った日より提供開始となる場合があります。

4 得点・ステージ

- （１）サービス提供開始日の前月末日時点における当組合所定の取引に応じてお客様の得点を決定し、得点合計に応じて当月２５日から翌月２４日までステージを適用します。
- （２）お客様に適用するステージは、毎月２５日に更新します。
- （３）得点対象となる取引項目、内容、各得点については次の通りとします。
ただし、同一取引項目内で複数の取引を行っている場合は二重に集計されません。

得点対象取引	取引内容	得点
正組合員資格	月末時点で当組合の正組合員資格をお持ちであること。	2点
正組合員家族・ 准組合員資格	月末時点で当組合の正組合員の同居家族であること。 または当組合の准組合員資格をお持ちであること。	1点
給与振込 (月額5万円以上)	一定期間内に給与振込として発信された振込を受け取られていること。	1点
年金振込	一定期間内に公的年金（農林年金・農業者年金・国民年金等）として発信された振込を受け取られていること。	1点

（４）手数料の優遇は、原則サービス提供時点のステージに応じて提供します。

（５）各取引の得点、各ステージに必要な得点数は次の通りとします。

	ステージ1	ステージ2	ステージ3
必要な得点	0点以上	1点以上	2点以上

5 優遇

- (1) 氏名、住所等に変更があったにもかかわらず、当組合所定の変更手続きを行われていない場合は、特典が受けられないことがあります。
- (2) お客様の都合により当組合からの連絡を不要とされている場合は、特典が受けられないことがあります。
- (3) 優遇内容、優遇期間については次の通りとします。ただし、その他の優遇内容の詳細については店頭等でお知らせします。

優遇項目	優遇内容	ステージ		
		1	2	3
提携ＡＴＭ入出金手数料無料	当月２５日から翌月２４日のステージ適用期間に、提携ＡＴＭ（注）において有料となる入出金取引を行った場合、ステージ別の優遇回数まで手数料が無料となります。		１回 まで	３回 まで

- (注) １ 対象となるＡＴＭはセブン銀行、イーネット、ローソン銀行となります。
- ２ ＡＴＭ入出金手数料無料の対象口座は「当座一般、普通（一般・総合・営農）」となります。

6 本支店間の得点引継ぎ

- (1) 支店等の廃止、統合等、当組合の都合でお客様のお取引店を一括して変更する場合は、変更後のお取引店へ当サービスの得点を原則引継ぎます。ただし、変更後のお取引店に従来からお取引があり、変更後のお取引店で複数の顧客番号となる場合は、得点の合算を行いません。
- (2) お客様のご都合でお取引店を変更される場合、得点の集計が出来なくなる場合または一定期間得点集計ができなくなる場合があります。
- (3) 他組合等との譲渡、譲受、統合の場合、サービス内容が引き継がれない場合があります。

7 変更・終了

- (1) 当組合の事情により事前に通知することなく、当サービスの内容（得点の対象となる取引、得点、ステージ、優遇内容、規定等）を変更、または当サービスを終了することがあります。
- (2) 次に定める場合には、事前に通知することなく一部または全ての優遇が受けられないことがあります。
- ①お客様が当組合所定の規定・規約等を履行されない場合
 - ②お客様の都合により当組合からの連絡を不要とされている場合
 - ③契約者本人が亡くなった場合
 - ④金融情勢の変化、その他予見しがたい事情が発生した場合
 - ⑤その他当組合が、一部または全ての優遇措置を行わない合理的な理由があると判断した場合

8 免責事項

災害・事変等当組合の責めに帰すことが出来ない理由、または裁判所等公的機関の措置や法改正等やむを得ない理由により、得点や優遇の取扱いが遅延したり不能となった場合、それにより生じた損害について当組合は一切の責任を負いません。

令和４年５月２０日現在