

相談
無料

ファイナンシャルプランナーによる

FP個別相談会開催

人生のマネープランが
JAあさか野で相談できます



家計の悩みや
収支の見直し

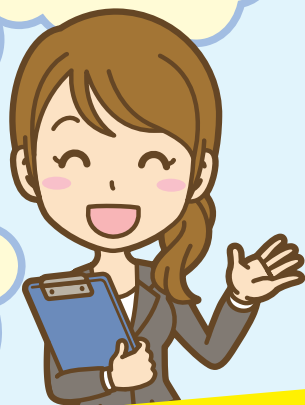
マネープランと
資産運用のポイント

家計診断・保険の
見直し

教育資金の備え

長い老後に
対応できる
ライフプラン

老後資金
2,000万円問題へ
の不安



相談者のご希望によりキャッシュフロー表(ライフプラン)を
作成する場合は別途有料(55,000円)にて承ります。

家計診断
しませんか?

| 開催会場 | 開催日 | | | |
|-------|-----|------|-----------|-----------------------|
| 朝霞支店 | 第1回 | 令和4年 | 6月19日(日) | 予受付開始日 令和4年 4月19日(火) |
| 野火止支店 | 第2回 | 令和4年 | 8月 7日(日) | 予受付開始日 令和4年 6月 7日(火) |
| 新座支店 | 第3回 | 令和4年 | 10月16日(日) | 予受付開始日 令和4年 8月16日(火) |
| 志木支店 | 第4回 | 令和4年 | 12月18日(日) | 予受付開始日 令和4年 10月18日(火) |
| 和光支店 | 第5回 | 令和5年 | 3月12日(日) | 予受付開始日 令和5年 1月12日(木) |

ご予約は開催日の2か月前より受け付けます。

開催時間(予約制)

9時00分~10時30分 / 10時50分~12時20分 / 13時30分~15時00分 / 15時20分~16時50分

お電話・窓口にてご予約受付中!

下記最寄りの支店へお気軽にお問合わせください。

野火止支店 ☎048-478-5500 志木支店 ☎048-471-0011
新座支店 ☎048-478-1017 和光支店 ☎048-461-2113
朝霞支店 ☎048-461-0032

詳しくはJAあさか野ホームページをご覧ください。(https://www.ja-asakano.or.jp/)

FP個別相談会予約専用フォーム
からのお申込みもできます。



予約専用フォームからのお申込みの場合、送信の完了した
時点でご予約をお約束するものではありません。
後日お申込みの結果についてお知らせいたします。



あさか野農業協同組合

