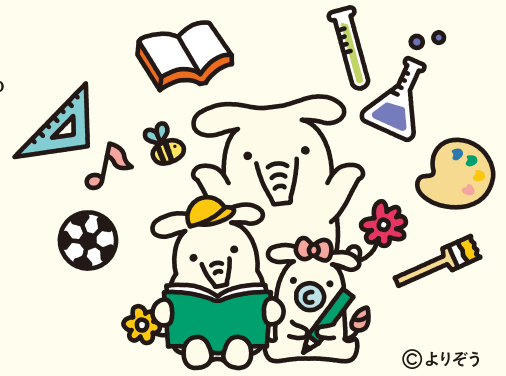


JAあさか野は、  
お子様の成長と未来を応援しています。

# 子育て応援



©よりぞう

定期貯金

定期積金

**取扱期間** 令和4年4月1日(金) ▶ 令和5年3月31日(金)

定期貯金 預入額 300万円まで

スーパー定期1年もの(新規自動継続・通帳式)  
預入れから1年後の自動継続時から店頭表示金利となります。

定期積金 契約額 300万円まで

期間1年以上5年以内(自動振替)

ご契約  
いただく時点の  
店頭表示  
金利に  
年**0.02**%**上乗せ**  
します

※上乗せ金利は金融情勢等により予告なく変更となる場合がございます。

商品名	子育て応援 定期貯金	子育て応援 定期積金
ご利用いただける方	●18歳に達して次の3月31日を迎えるまでのお子様をお持ちの方、または妊娠されている方、ならびにその配偶者の方に限ります。	
対象商品	スーパー定期 1年もの(新規自動継続・通帳式) ※通帳は1家族1冊に限らせていただきます。	定期積金 期間1年以上5年以内(自動振替)
預入金額	1万円以上300万円を預入限度とします。(1円単位)	掛金1万円以上の定額式で掛金総額300万円まで複数契約可能です。(1円単位)
その他	<ul style="list-style-type: none"> <li>●ATM・JAネットバンクからの受入れはできません。</li> <li>●健康保険証、児童手当通知書、母子手帳、住民票等によりお子様の年齢を確認させていただきます。</li> <li>●中途解約についてはJA所定の解約利率が適用されます。</li> <li>●利息には20.315%(国税15.315%、地方税5%)の分離課税がかかります。</li> <li>●商品の詳しい内容については、店頭の商品概要説明書をご覧ください。</li> </ul>	

JAあさか野 子育て応援商品のご案内 **取扱期間** 令和4年4/1(金) ▶ 令和5年3/31(金)

## 住宅ローン **新築・購入!**

固定金利選択型の場合、  
毎月の金利プランから**年0.05%引下げ!**  
他の金融機関からのお借り換えには、借換専用金利プランがございます。

(JAあさか野では、変動金利・固定金利選択型などお客様の  
プランにあった金利タイプをご用意しており、新築・リフォーム・  
お借り換えなどお客様のニーズに幅広くお応えいたします。)

## マイカーローン **カーライフを応援**

毎月の金利プランから**年0.2%引下げ!**

他の金融機関からのお借り換えにもご利用いただけます。

## こども共済

期間中、新たに  
ご契約いただいた方に**粗品をプレゼントいたします。**

**成長とともに必要な教育資金から、  
病気やケガから守る充実の医療保険**

※ご検討の際は重要事項説明書を必ずご覧ください。

## パパママ応援ショップ優待カードをご提示 いただくとお米を値引きいたします。

- お米は、パールライス精米品に限り特別価格にて販売いたします。(玄米、もち米は対象外)
- JAあさか野の各支店窓口、経済配送センター、農産物直売センターでお買い求めください。
- お米(5kg以上)は、無料で配達いたします。



詳しくは店頭の説明書、またはJAあさか野ホームページをご覧ください。(https://www.ja-asakano.or.jp/)