

車両購入・免許取得・お借換え・車検
残価設定型ローンのお借換えもOK!

マイカーローン

キャンペーン



©よりぞう

キャンペーン期間

令和4年

令和4年

1/4(火) ▶ 3/31(木)

ジャックス保証付

インターネットで簡単!!事前審査受付中!

株式会社ジャックスの保証を受けられる方に限ります。

キャンペーン金利

保証料込
固定金利

年 **2.78%**

店頭標準金利
(保証料込) 年 **3.68%**

店頭標準金利は令和4年1月4日現在

保証料込
固定金利

年 **1.98%**

ご利用
状況により

最大軽減金利

お申込金額 **1,000万円**まで お申込期間 **10年**まで

左記項目 **1~8** 該当により店頭標準金利から

最大
年 **0.8%** 引下げ

金利軽減項目	軽減金利
1 正組合員世帯 2 給与振込指定者	年 0.5% 引下げ
3 定期積金給付額24万以上 4 住宅ローン契約者 5 JAカード保有者 6 預り資金(国債・投信・iDeco)保有者 7 ネットバンク契約者 8 エコカー購入者	年 0.3% 引下げ

インターネット事前審査から納車までの流れ

1 ご自宅で
申込みページへ
アクセス、仮審査

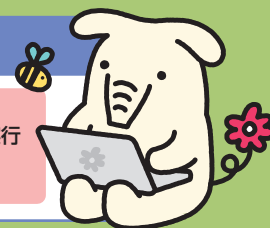


2 JAより
仮審査結果
のご連絡

3 ご来店いただき
正式申込み
手続き

4 JAより
正式審査結果
のご連絡

5 契約実行
納車



©よりぞう

※キャンペーン金利はキャンペーン期間内にお申込みいただき、令和4年6月30日(木)までに実行された場合に適用されます。
※給与振込指定者は住宅ローン契約者の併用は不可といたします。

※各項目は、新規お取引を含みます。
※詳しくはお近くの店舗、または総合相談センターにお問い合わせください。



JAあさか野

本店／〒351-0023 埼玉県朝霞市大字溝沼466番地
TEL.048-451-1122 (代) FAX.048-451-1121



マイカーローンキャンペーン



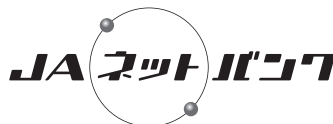
令和4年 1/4(火) ▶ 令和4年 3/31(木)

商品概要

保証会社	株式会社ジャックス
ご利用いただける方	<ul style="list-style-type: none"> ●当JA管内に在住または在勤の個人の方(ただし無担保ローンの合計金額が500万円を超える場合は組合員資格が必要) ●お借入時の年齢が満18歳以上であり最終償還時の年齢が75歳以下の方 ●安定継続した年収のある方 ●就職先が内定している新卒者 ●株式会社ジャックスの保証が受けられる方 ●その他JAが定める条件を満たしている方
お使いみち	<ul style="list-style-type: none"> ●本人または同居の家族が必要とする次の資金といたします。ただし、営業用自動車は除きます。 ●自動車・バイク(中古車を含む)・ロードバイク・マウンテンバイク購入、点検、修理、車検、購入に付帯する諸費用、保険掛金に必要な資金 ●運転免許の取得資金 ●カーナビ等のカー用品の購入資金 ●車庫・カーポート等設置資金(車庫建設等資金としての貸出額は100万円以内といたします) ●他金融機関等からの借入中の自動車ローンの借換資金
お借入金額	●10万円以上1,000万円以内(1万円単位)とし、所要金額の範囲内といたします。
お借入期間	●6か月以上10年以内(1か月単位)
ご返済方法	<ul style="list-style-type: none"> ●元利均等毎月返済(お借入金額の50%以内で、ボーナス併用返済可) ●新卒者に限り6か月以内の元金据置可
担保・保証	<ul style="list-style-type: none"> ●原則不要。ただし、株式会社ジャックスの保証をご利用いただけます。また以下の場合連帯保証人が必要となります。 ○株式会社ジャックスが必要とした場合 ○借入者が未成年の場合、親権者を連帯保証人とします。 ○借入者が新卒者の場合
保証料	●保証料は表示金利に含まれているため、毎月のご返済金額と併せてのお支払いとなります。
ご用意いただく書類	<ul style="list-style-type: none"> ●見積書または注文書、契約書 ●所得を証明する書類(原則として公的機関発行のもの) ●住民票(3か月以内) ●運転免許証及び健康保険証 ●実印及び印鑑証明書(1か月以内) ●その他JAが必要とする書類
手数料	<ul style="list-style-type: none"> ●取扱手数料として3,300円別途申し受けます。 ●組合員資格を取得する場合は、出資金(1,000円)が必要となります。
その他	<ul style="list-style-type: none"> ●審査の結果、ご希望に添えない場合もございますので、あらかじめご了承ください。 ●金利は金融情勢などにより変更になる場合がございます。 ●原則、お借入金金は申込者の当組合貯金口座経由で、ただちに販売会社の口座に振込むものとします。



JAの
自動車共済



もっと身近に。
JAバンクアプリ



お見積もり キャンペーン

金額を比べてみませんか?



QRコードからアクセス

6つのメリット

メリット1 来店不要	メリット2 高度なセキュリティ	メリット3 定期貯金
メリット4 ローン返済	メリット5 カードローン	メリット6 マネーフォワードサービス

ネットバンク
ご利用で
さらに便利に!

QRコードからアクセス



- 1 カンタン登録
- 2 口座残高をチェック
- 3 明細の照会がらくらく
- 4 ネットバンクへ手軽にアクセス

QRコードからアクセス



お問い合わせ・ご相談は、お気軽にお近くの店舗、または総合相談センターをご利用ください。

野火止支店
TEL.048-478-5500

新座支店
TEL.048-478-1017

朝霞支店
TEL.048-461-0032

志木支店
TEL.048-471-0011

和光支店
TEL.048-461-2113

総合相談センター
フリーダイヤル



0120-17-4160

総合相談センター
電話番号

TEL.048-489-1200



JAあさか野

本店/〒351-0023 埼玉県朝霞市大字溝沼466番地
TEL.048-451-1122(代) FAX.048-451-1121