



# あさか野

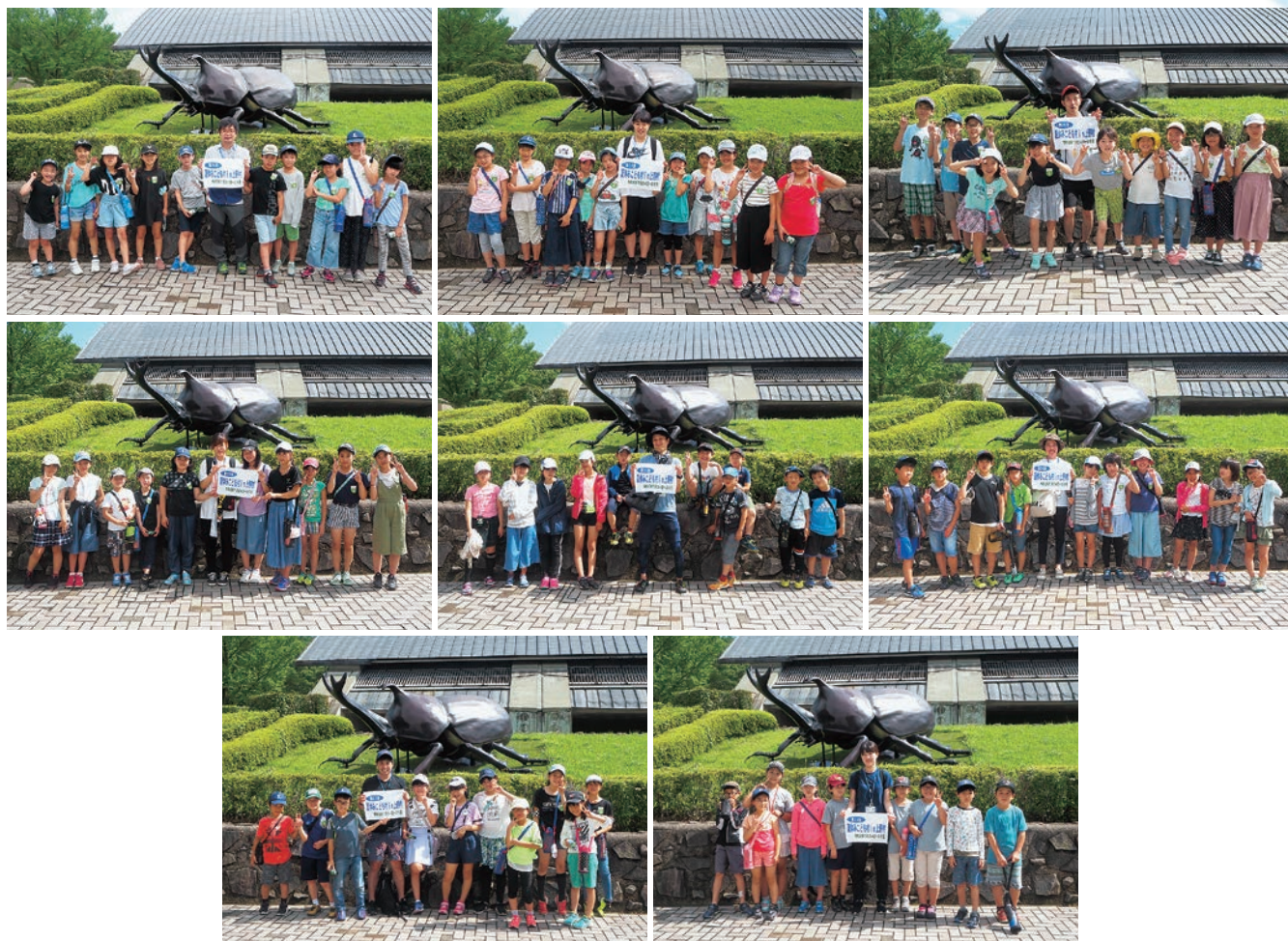
2019

9

No.252

特集

## 第20回 夏休みこども村 in 上野村 新座支店のご案内



みんなの  
よい食  
プロジェクト

JAグループは  
「みんなのよい食  
プロジェクト」  
を進めています。

JAあさか野

検索

農中信託銀行 遺言信託代理店

JAあさか野

<https://www.ja-asakano.or.jp/>

もくじ

CONTENTS

■特集 第20回 夏休みこども村 in 上野村	2・3
■特集 新座支店のご案内	4・5
■写真日記	6・7
■CONSULTING	8
■JA文芸ひろば ■Letters	9
■素敵な笑顔 ■我が家のペット ■イラスト紹介コーナー	10
■総合相談センター	11
■理事会だより ■相談会案内	12
■JAあさか野女性部 フレッシュミズ部会	13
■JAインフォメーション	14・15
■農産物直売センターお知らせ	16
■私の食育日記 ■シェフ永井のおすすめ	17
■手軽に健康 手指体操 ■おまちしています	18
■表紙紹介 ■パズル? 頭の体操 ■編集後記	19
■今月のあなたの運勢	欄外



# 夏休み

## JAあさか野 第20回

# こども村in上野村

令和元年7月24日(水)～令和元年7月26日(金)

JAあさか野では、7月24日(水)～26日(金)の3日間、群馬県上野村にて「夏休みこども村」を開催いたしました。今年で20回目を迎える恒例行事です。今回は小学3年生から6年生の児童79人が参加しました。3日間、子どもたちは大自然の中で遊んで学び、友達とたくさんの夏の思い出をつくりました。



1日目

初顔合わせ  
レクリエーションで友達作り  
森の体験館で表札作り



名物スカイブリッジを渡り  
カレー作り!!

みんなで作った  
「カレー」



夜は農業の勉強をして  
絵日記を書いて、おやすみ。



2日目

2日目は、トマトと  
トウモロコシの  
収穫体験！  
午後には  
流しそうめんと、  
川遊び、夜は  
キャンプファイヤー

川遊びの体験中に  
収穫した  
トウモロコシで  
「もぐもぐタイム」  
おいしいね 😊

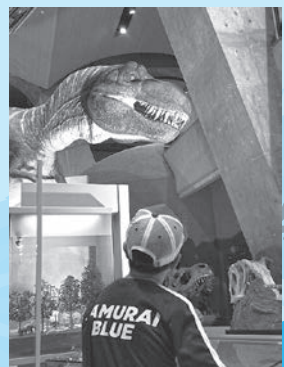


3日目

きのこセンターに研修に来ている  
ベトナムの方との国際交流！！  
ベトナムの歴史を  
勉強中の日本語で紹介していただき、  
一緒に「ギョウサ」を作って  
楽しみました。



あっという間の3日間、  
帰りには自然史博物館を  
見学して勉強しました。







新座大和田支店  
片山支店  
野寺支店  
西堀支店  
が統合

## 新座支店のぐ案内

8月13日（火）、支店等再編整備計画に基づき、  
新座大和田支店・片山支店・野寺支店・西堀支店が  
統合し、

新たに「**新座支店**」として生まれかわりました。

### ○経済事業の充実

TAC職員を支店専属にすることにより、農業関係の相談機能の充実を図ります。また、肥料・農薬などの生産資材や、生活資材などをご購入できます。

### ○資産活用・相続等の相談機能の強化

資産管理担当職員を支店専属にすることにより、さらに身近な相談活動につとめてまいります。

### ○店舗整備の充実

貸金庫や番号カード発券機の設置、ATM2台設置し、サービス向上を目指します。  
また、相談コーナーを数多く設置し、お客様の様々な要望に応えられるよう設備を充実いたしました。  
2階には調理室を設置し、組合員の皆様の活動にご利用いただけます。

組合員ならびに地域の皆さまの期待に応えていくとともに愛される支店を目指します。





す。ど、よろしくお願い申しあげます。

今後とも変わらぬご愛顧のほ

努力してまいります。

の充実に向け支店一丸となって

けるよう、より一層のサービス

れまでと変わらずご利用いた

くなる組合員の皆さまにも、こ

店舗の統合によって距離が遠

ることができました。

## ご挨拶



新座支店 支店長  
細田 久夫

## 支店統合に伴う お取引についてのご案内

### 1. 普通貯金(総合口座)等をご利用のお客様へ

旧新座大和田・野寺・西堀支店の通帳は令和元年 8 月 13 日(火)以降 J A 支店窓口でのご使用が出来なくなっておりますので、新座支店へ通帳をご持参いただいた際、新通帳へ切替え手続きをさせていただきます。※なお、片山支店の通帳はそのままご利用いただけます。

※現在ご使用中の通帳は当分の間 A T M でのご利用が可能です。

### 2. キャッシュカードをご利用のお客様へ

現在お使いのキャッシュカードは引き続きご利用いただけます。

### 3. 定期貯金、定期積金等をご利用のお客様へ

お客様の手続きは不要です。

証書等は、令和元年 8 月 13 日(火)以降新座支店に引継ぎさせていただきますが、切替はいたしませんので、ご継続または払戻し請求されるまでお手元にお持ちくださるようお願い申し上げます。

### 4. 公共料金等口座振替をご利用のお客様へ

お客様の手続きは不要です。

それぞれの収納機関への変更手続は、当組合で行います。

### 5. 新座大和田・片山・野寺・西堀支店で振込受取口座をご指定いただいているお客様へ

新座支店の店舗名・店舗番号(新座支店・4730-004)に変更していただくよう振込人様(ネットバンクによる振込人様を含む)へご依頼くださいますようお願い申し上げます。

### 6. 新座大和田・片山・野寺・西堀支店で給与振込をご利用のお客様へ

勤務先の給与支払い事務のご担当者様へ新座支店の店舗名・店舗番号(新座支店・4730-004)への変更

をお届けくださいますようお願い申し上げます。

### 7. 年金振込をご利用のお客様へ

①下記の年金につきましては、お客様の手続きは不要です。

当組合より日本年金機構又は共済組合へ振込先の変更手続をさせていただきます。

国民年金・厚生年金・農林年金・国家公務員年金・公立学校年金・企業年金連合会(旧厚生年金基金連合会年金)・国民年金基金連合会年金・農業者年金・市町村職員共済年金・東京都職員共済年金等

②その他の各種年金につきましては、お手数ですが、お客様よりそれぞれの年金支払機関に所定の変更届をご提出いただく場合があります。その際には、別途ご案内させていただきます。

### 8. 各種融資・ローンをご利用のお客様へ

お客様の手続きは不要です。

新座支店に引継ぎさせていただきます。

### 9. 共済事業をご利用のお客様へ

①お客様の手続きは不要です。

ご契約いただいております共済契約は、新座支店に引継ぎさせていただきます。

②契約の申込み、自動車共済の継続申込み、長期共済金請求の手続、共済契約変更に関する手続、ご相談等につきましては、新座支店で従来と同様のお取扱いをさせていただきます。

### 10. その他

変更手続が完了するまでの間、ご契約に関する案内の通知に新座大和田・片山・野寺・西堀支店が表示されますので予めご了承ください。

## 新 店 舗

## JAあさか野 新座支店

〒352-0022 埼玉県新座市本多1-11-1

TEL:048-478-1017

FAX:048-478-2120

営業時間(信用・共済窓口) 平日/9:00~15:00

A T M

貸 金 庫

平日/8:00~21:00

平日/9:00~17:00

土日祝/8:00~21:00



## ●新座支店 竣工式典



8月13日（火）、新座支店竣工式典を行いました。オープニングセレモニーでは、池田組合長の挨拶にはじまり、ご来賓の新座市長 並木傑様、宗教法人平林寺 松竹寛山様よりご祝辞をいただきました。その後、神事・式典と行われ、協力していただいた皆さまに感謝の意を表しました。

支店等再編整備計画に基づき店舗再編は3店舗目となり、農業・資産等の組合員の要望に応える相談体制が整い、当JA管内5支店構想が完了しました。

新座支店では組合員ならびに地域の皆さまの様々な要望や資産活用、相続等の相談に応えるため、より一層のサービス向上を図り支持される支店を目指します。



## 話題あれこれ

### 写真日記

地域の話題など紹介！



2019.9

あさか野

## ●特定生産緑地制度等についてのセミナー開催

7月20日（土）、JAあさか野資産管理部会連絡協議会は、JAあさか野本店にて、生産緑地制度等に関するセミナーを開催し167名が参加しました。セミナーでは、国土交通省より公園緑地・景観課緑地環境室対策官の協坂隆一氏、当JA顧問税理士であるランドマーク税理士法人代表税理士清田幸弘氏に講演をいただき、都市農地保全の必要性と特定生産緑地制度等の再確認をしました。

また、当JA管内の朝霞市・志木市・和光市・新座市の生産緑地担当課長の4名に現況報告をしていただき、最後に、当JAの橋本大常務理事から、特定生産緑地制度を含めた都市農地制度に対する当JAとしての方針を発表しました。部会員は「講義内容が分かりやすく、各行政・JAあさか野の方向性を知ることができ、参加して良かった」と話していました。

当連絡協議会は、管内地区資産管理部会から成り立ち、部会員が健全な資産管理をするため、知識の習得と情報交換および部会員相互の親睦の場として活動しております。

今後もJAあさか野では、組合員の健全な資産の管理・運営・安心できる相続・事業承継に向けて精力的に活動して参ります。



真剣に講義を聞く組合員



協坂 隆一 氏



清田 幸弘 氏



## ●第10回よみうり楽々朝市開催 志木

7月7日(日)、志木支店において、読売センター・志木東部との共催で、「第10回よみうり楽々朝市」を開催しました。当日は先着300名様へ「こしの逸品 おかゆパック」2個セットをプレゼント、今が旬の夏野菜・果物の販売(とうもろこし・きゅうり・枝豆・トマト・じゃがいも・もも・さくらんぼ)の販売や宗岡コシヒカリクラブさんによる特別栽培米「宗岡はるか舞」の販売、読売センターブースにおいて美味しいつぶれ梅の販売や新潟県十日町市特産品の販売等を行いました。雨の中でしたが、開催時間前より行列ができ、大変多くのお客様が来場されました。

今後のイベント開催については、広報誌、HP、まいづれ等でお知らせ致します。



賑わう朝市のテント



読売センター つぶれ梅の販売

## ●夏野菜の試食&プチマルシェ

7月6日(土)、朝霞市浜崎農業交流センターで『夏野菜の試食&プチマルシェ』が開催されました。農産物直売組合では、採れたてのとうもろこし、じゃがいも、枝豆の試食販売を行い、店内は多くのお客様で賑わいました。

また、当JAでは、山梨県産もも、さくらんぼの販売、狭山茶(新茶)の販売などを行いました。



## ●親子農業収穫体験

7月21日(日)、和光アグリパーク農業体験センターにて、親子農業収穫体験付定期積金「これたて・キャッチ」をご契約いただいた家族を対象に、16組51名が参加し、きゅうり・なす・じゃがいもなどの収穫体験を行いました。参加者は「どれにしようか迷っちゃう!」と声をあげながら収穫体験を楽しみました。



収穫を楽しむ親子

## ●和光農産物直売センター 夏の収穫体験

7月6日(土)、和光農産物直売センター出荷協議会に所属する天野正敏さんと山田春雄さんの畑で、とうもろこし・じゃがいもの収穫体験が行われました。

参加者は、収穫を楽しみ、笑顔で持帰りました。



7月6日(土)、和光農産物直売センター出



# CONSULTING

## 法律相談

JAあさか野顧問弁護士

長島法律事務所 長島 佑享

# Q

uestion

①「全財産を共同相続人の一人に相続させる遺言の問題点——法改正により遺言の見直しが必要」

私Aは、「長男Bに全財産を相続させる」遺言をしようと思っています。相続人は長男B、次男C、三男D、長女Eの4人です。財産は2億円相当の不動産と、預貯金2000万円があるだけです。最近、相続法が改正されたのですが、このような遺言をする場合、注意すべきことは何ですか。

# A

nswer

Aが全財産または財産の大部分をBに相続させる遺言をした場合、同遺言は、共同相続人C、D、Eの遺留分（子に最低限残さなければならぬ相続財産で、その割合は本件では各自8分の1）を侵害する可能性が極めて高いと思われます。

このたび、相続法の一部が改正され、それによると、遺留分権利者C、D、Eは、受遺者Bに対して、遺留分侵害額に相当する金

銭の支払を請求することができるようになりました（改正民法1046条1項）。改正前の遺産の現物返還から、金銭請求権に一本化されたのです。

この結果、改正民法が施行（適用）される令和元年7月1日以降に発生する相続では、遺留分を侵害されたC、D、Eは、Bに対して、遺留分侵害額に相当する金銭の支払いを請求することができま

す。ちなみに、本件について、特別受益も相続債務もないものとして遺留分侵害額を計算すると、侵害額は2億2000万円×1/8×3名＝合計8250万円（1人当たり2750万円）となります。

そうすると、Bは、C、D、Eから遺留分侵害（滅殺）請求を受けると、遺言により相続する財産の大部分が不動産で金融財産が少ないため、C、D、Eへの遺留分侵害額の支払いに窮し、不測の損失を蒙る恐れがあります。従って、今後、遺言をする場合には、他の共同相続人の遺留分を考慮し、その金銭支払いに窮しないように、C、D、Eにも不動産を遺贈するなど、遺言の内容を慎重に決めることが極めて重要です。

なお、相続法改正前にした本問と趣旨の遺言についても、受遺者が遺留分侵害額を金銭で支払うことが可能か否かを慎重に検討し、金銭支払いの困難が予想され

る場合には、遺言内容を変更する新たな遺言を作成することが必要になるでしょう。

# Q

uestion

②「離婚後に復氏、未成年の子は？——変更なら許可申し立てを」

Aは、7年前に夫Bと婚姻し、Bの戸籍に入りました。Bとの間に未成年の子Cがいます。1年ほど前から夫婦関係がうまくいかず、離婚することにしました。Aが子Cの親権者になります。離婚後、Aは旧姓に戻りたいのですが、その場合、子Cの氏はどうなりますか。

# A

nswer

婚姻によって氏を改めたAは、

離婚によって法律上当然に婚姻前の氏に復します。ただし、Aが離婚の日から3カ月以内に、区市町村役場に「離婚の際に称していた氏を称する届け」（婚氏統称の届け出）を出した場合には、離婚の際の氏を称することができ（民法767条2項）。

未成年の子Cについては、両親が離婚しても、氏の変更はありません。このため、離婚して旧姓に戻る母Aの氏と、子Cの氏と異なることが生じます。氏が異なること、子Cは母Aの戸籍に入ることができません（戸籍法18条2項）。AがCの親権者になった場合でも、CとAが同じ氏でないとAの戸籍に入ることはできず、CはBの戸籍に入つたまま、その戸籍上に母Aが親権者である旨が記載されるだけです。

このため、婚姻前の氏に復したAが子Cを自己の戸籍に入りたい場合には、家庭裁判所に「子の氏の変更許可申し立て」をする必要があります（民法791条1項）。家庭裁判所の許可を得たうえで、区市町村役場に「入籍届」を出せば、子Cを母Aの戸籍に入れることができます。なお、未成年の子は、成年に達した時から1年以内に入籍届（従前の氏を称する入籍）を出すことによって、家庭裁判所の許可を得ずに、従前の氏に復することができます（民法791条4項）。

♈ 牡羊座 3/21~4/19





# 読者からのお便り

LETTERS

たくさんのご意見、ご要望をありがとうございます。  
 ございました。いただいたおハガキの一部を  
 ご紹介させていただきます。

願いたる てるてる坊主 天の川

新座市北野 栢尾 恵子さん

街の朝 カラスと清掃車 競い合う

和光市新倉 高橋 恵子さん

三日月を 背にして歩く 二人連れ

朝霞市宮戸 高橋 一枝さん

時刻過ぎし 三日月に守られ 急ぐ帰路

朝霞市栄町 渡辺 良子さん

十五夜に 手作りだんど あげる孫

新座市あたご 新井 京子さん

農業体験、広々とした田んぼの中、  
 親子で田植えをしている写真を見て、  
 このまましっかりと親子で手をたずさ  
 えて育てて行ってもらいたいと思いま  
 した。インターネット、スマホと騒が  
 れている中で、土に馴染むことを忘れ  
 られている最近です。自然の美しさを  
 忘れることのないように。そして、農  
 業の大切さを知るうえで体験する機会  
 があれば、大人になったとき良い思い  
 出になって残っている事と思います。

朝霞市溝沼 石川 千加子さん

ベランダに「鳥が巣を作ったなら良い  
 な！」との思いで棚を作っておきまし  
 た。あれから何年経ったでしょう！今  
 年雛鳩が巣を作りました。洗濯物を干  
 している時、母鳩が卵を抱いていまし  
 た。「卵を抱いている」「ヒナにか  
 えた」親がエサを取りに行ったと  
 きヒナだけになった「そんな状況を写  
 真に収めました。そして飛び立ってい  
 きました。2、3日後、家の前の電線  
 に雛鳩の子供が二羽「クークー」とま  
 るでお礼を言いに来ている様に聞いて  
 いました。鳥でも礼儀を忘れないんで  
 すネー思わず感動しました。

志木市下宗岡 匿名さん

我家は、週に一度和光の直売セン  
 ターを利用させていただいております。  
 一回の買い物は、3千円から5千円位  
 です。老夫婦二人には多すぎるほどの  
 野菜料理が並びます。新鮮で旬の野菜  
 を食することで、増々健康体でいられ  
 ると自負しております。先日、埼玉産  
 の「彩のかがやき」を食しました。炊  
 きたても冷めても美味しかったです。

朝霞市栄町 匿名さん

サイタマブルメリアフェスティバル  
 2019、ハワイに行った時、首にか  
 けてもらったブルメリアのレイが忘れ  
 られず、この花の木をずっと探してい  
 ました。こんなに身近な所で作ってい  
 る方がいらつしやるなんて、ぜひ一度  
 行ってみたいです。

新座市大和田 高橋 博子さん

7月号 話題あれこれ写真日記より、  
 池田組合長が自ら小学校児童に田植え  
 体験にあたる営農指導力を発揮。日本  
 人の古来から主食である瑞穂の国より  
 生まれる「米」作りに向かい、児童へ  
 食の多様な農業生産への理解を兼ねた  
 情操教育の一環として貴重なJA組織  
 としての姿勢であり素晴らしいと感じま  
 した。

志木市幸町 匿名さん



牡牛座  
4/20~5/20

《全体運》旅行や飲み会に出掛けると自分の新  
 たな可能性に気付けるかも。努力の成果が出  
 やすく、頑張ってみる価値あり  
 《健康運》元気に過ごせそう。夏を満喫できる  
 はず  
 《幸運の食べ物》カツオ



# Happy Smiles

## 我が家のペット



(朝霞市溝沼) 橋本 重明さん

タラちゃん(2歳)

朝の散歩が待ち遠しい🐾

## 素敵な笑顔



(和光市下新倉) 柳下 章午さん

新奈ちゃん(1歳)

權人くん(0歳)

平成生まれのいとこ同士は同級生☺



### 「素敵な笑顔」「我が家のペット」を募集しております

自慢の笑顔や何気ないしぐさの写真を、一言コメントと一緒に広報誌「あさか野」に掲載いたしますので、下記連絡先までご連絡ください。広報担当職員が対応いたします。

連絡先：JAあさか野 本店 企画課 048-451-1122 (平日午前9:00～午後5:00)



### イラスト紹介コーナー

新鮮な枝豆



2019.7.20

志木市柏町 岸 佳雄さん

新座市あたご 根岸 未蘭さん



新座市片山 貫井 輝子さん



Ⅱ 双子座  
5/21~6/21

〈全体運〉 一時の感情で行動すると失敗しやすい月。冷静さを大切に。キッチンやお風呂など、水回りの掃除で運氣が回復  
〈健康運〉 暑くても体の冷えし過ぎはNG。ほどほどに  
〈幸運の食べ物〉 スダチ



令和元年7月1日以後の相続より適用

遺留分制度の見直し!!

民法改正

遺留分とは、兄弟姉妹以外の相続人について民法上主張できる最低限の相続財産の取得割合です。

遺留分の割合は、直系尊属（父母など）のみが相続人である場合、被相続人の財産の3分の1、その他の場合は被相続人の財産の2分の1です。

### 改正のポイント

#### ①遺留分の金銭債権化

原則として、遺留分の侵害額の返還請求は、金銭によることとなりました。  
※やむを得ず不動産の共有状態になることが回避できます。

#### ②生前贈与の持ち戻しを相続開始前の10年間に限定

今までは、相続人に対する生前贈与は、特別受益として期間制限なしで遺留分の計算をする際の財産に加算していましたが、今回の改正で10年以上前の生前贈与は加算しないことになりました。

更に、婚姻期間20年以上の夫婦間での居住用不動産の贈与等は、特別受益に該当しないことになりました。この贈与については、遺留分の計算から除かれることになります。

特別受益とは、遺贈や生前に被相続人から贈与された財産で、結婚や養子縁組の際に受け取ったものや住宅の購入資金や学費などのことです。

（日常の生活費は原則として特別受益にはあたりません）

改正によって、財産を引き継がせたい相続人に早い時期から贈与をすることで、確実に引き継がせることができるようになったと言えます。

尚、遺言書が無い相続では、前述した遺留分割合ではなく法定相続分の主張がされるケースもありますので、家を守っていくためには遺言書の作成が不可欠です。

総合相談センターでは、生前贈与のお手伝いや公正証書遺言の作成支援などのご相談を承っておりますので、お気軽にお問い合わせ下さい。

詳しくはフリーダイヤルにお問い合わせください。

JAあさか野 総合相談センター

〒352-0011 埼玉県新座市野火止5丁目7番22号  
TEL.048-489-1200 FAX.048-489-1201

ご相談フリーダイヤル

イーナ ヨイローン

0120-17-4160



蟹座  
6/22~7/22

〈全体運〉 交友関係が一気に広がる気配。趣味や習い事の集まりには意欲的に参加して。人気店で逸品に遭遇することもある。  
〈健康運〉 ますますの安定期。ウォーキングにツキ。  
〈幸運の食べ物〉 栗



# 理事会だより

令和元年8月21日（水）開催の主な議題について

- ①「経営管理資料」のうち全中および農林中金が定める事項（体制整備モニタリング）について
- ②月次決算について
- ③支店事業運営協力委員会の開催について
- ④ＪＡ職員農業体験研修の実施について
- ⑤その他

## 相 談 会 案 内

### 年金相談会（予約制・無料）社会保険労務士が対応いたします。

大切な年金、きちんと受給していますか？  
平成 29 年 8 月より年金の受給資格期間が  
10 年になりました。対象となる方には「黄色  
の封筒」（年金請求書）が送付されます。送付  
されましたら、ぜひＪＡあさか野でご相談く  
ださい！

なお、予約制となりますので、事前にお電

話にて最寄りの支店もしくは、本店 金融推  
進課までご連絡ください。

9 月	29日(日)	あさか野農協・野火止支店
-----	--------	--------------

※特に記載のない相談会の開催時間は午前9時から午後4時と  
なっています。

※相談日と会場は変更になる可能性があります。予めご了承ください。

### 税 務 相 談

（予約制・無料）税理士が対応いたします。

聞いてみたいこと、ありませんか？

ＪＡあさか野では、税務相談を無料で承り  
ます。

相談の内容については、秘密厳守されます  
ので、多数のご利用お待ちしております。

※ご利用は原則、組合員に限らせていた  
きます。

※予約制になりますので、事前にお電話にて  
最寄りの支店もしくは、総合相談センター  
までご連絡お願い致します。

9 月	10日(火)	総合相談センター (午前10時～午後3時)
	17日(火)	和光支店 (午前10時～午後3時)
	30日(月)	和光支店 (午前10時～午後3時)

### 法 律 相 談

（予約制・無料）弁護士が対応いたします。

聞いてみたいこと、ありませんか？

ＪＡあさか野では、法律相談を無料で承り  
ます。

相談の内容については、秘密厳守されます  
ので、多数のご利用お待ちしております。

※ご利用は原則、組合員に限らせていた  
きます。

※予約制になりますので、事前にお電話にて  
最寄りの支店もしくは、総合相談センター  
までご連絡お願い致します。

9 月	13日(金)	総合相談センター (午後1時30分～)
	30日(月)	総合相談センター (午後1時30分～)

※各相談日と会場は変更になる可能性があります。予めご了承ください。







## JAあさか野女性部 フレッシュミズ部会

部会長 蛭間 千晶

副部会長 金子 弥生



JAあさか野女性部フレッシュミズ部会は、女性部員のなかで50歳くらいまでの部員で構成されている部会です。現在24名で活動しています。

昨年度は、手芸教室、日帰り旅行、懇親会、アスリート弁当講習会を開催しました。中でもアスリート弁当講習会は、アスリートフードマイスターを講師にお招きし、育ち盛りの子供が摂取すべき栄養素を学びながら、お弁当のおかず何品かを作り、大好評でした。

今年度は、6月に藍染め教室、7月にハーバリウム講習会を開催し、自分だけのオリジナルの作品作りに挑戦しました。

### 藍染め教室 R1.6.28開催

夏に向けて、スカーフを染めました!!  
とても素敵に仕上がりました。



### 令和元年度今後の予定

- 10月 オーラソーマ講座、パーソナルカラー診断
- 12月 お正月アレンジ花講習会
- 1月 料理講習会
- 2月 日帰り旅行

※8月現在の予定であり、  
変更になる可能性があります。

### ハーバリウム講習会 R1.7.29開催

沢山のお花を瓶に詰めてとても楽しかった  
今度はお友達にプレゼントしたい!



### フレッシュミズ部会員大募集

JAあさか野女性部では、一緒に楽しく活動する仲間を募集しています。

#### ※ フレッシュミズ部会加入資格 ※

JAあさか野女性部員であること  
年齢が50歳以下であること

#### ※女性部員加入資格

JAあさか野組合員又はその家族の女性及び管内に居住している女性。

※加入希望の場合、年会費500円が必要となります。

詳しくは、最寄りの支店か本店生活課までお問合せください。





## 受取書等の発行について

あさか野農協では、職員がお客様のお宅に訪問した際、お客様から通帳への入金・定期貯金の預け入れ・定期積金の掛け込み・新規の共済契約等で現金をお預かりする場合は、必ず下記の受取書を現金と引き換えにお渡しいたします。また、既契約の共済掛金を現金でお預かりする場合は、下記の共済掛金領収証をお渡しいたします。

万一、受取書や共済掛金領収証をお渡しせずに現金をお預かりすることがあった場合は、速やかに、あさか野農協本店 企画課（☎048-451-1122）までご連絡いただきますようお願いいたします。

なお、通帳・証書等をお預かりする場合についても同様に受取書をお渡しいたしますので内容をご確認のうえ、必ずお受け取りください。

また、通帳等を返却する際に、お渡しした受取書との引き換えが必要となりますので大切に保管いただきますようお願いいたします。

万一、受取書を紛失してしまった場合には、喪失届のご提出が必要となりますので予めご了承くださいますようお願いいたします。

### ○現金・通帳・証書等をお預かりする場合・・・「受取書」

受 取 書				No. _____	
おとこ				年 月 日	
出資組合員	出資組合員以外	おなまえ	様		
1 現金 小切手( 枚) 手形( 枚)		合計金額(円)	備考 貯金(普通・総合・定期・定期積金) 共済掛金( 断契約・異動・既契約・返済) その他( )	処理所定日	(ご注意) 1 取替書印のないもの、または合済金額を記載したものとは無効といたします。 2 断契約・異動・既契約・返済証書または「小切手」としてお渡しする場合は、本書と引き換えにお渡しする旨を記載してください。 3 受取いたしました小切手・手形等は万一・決済されなくなったとき、お引き換えに不応手・手形等を返還いたします。 4 共済掛金の小切手および手形での払込みは、原則としてできません。 5 本書は定置、譲渡または購入できません。 6 本書をなくされたときは、当組合にただちに届け付けてください。 お届けに当たりました事、損害等につきましては、当組合は一切その責を負いません。 7 断契約・異動・既契約の場合、入金額への押印に添え本書を発行いたします。 8 記載した定期積金・掛金は定期積金証書の断取・返金・引当金と同一であり、重に兼収したことを示すものではありません。
2 通帳 (普通・総合・定期・積立定期)					
3 貯金証書 (定期・定期積金)					
4 払戻請求書・貯金解約申込書等 (普通・総合・定期・積立定期)					
5 申込書等 (普通・総合・定期・積立定期)					
関係書類 お渡し方法	郵送・ご来店・持参	手続処理後 お渡しするもの	①現金 ②通帳・貯金証書 ③手形・小切手 ④計算書 ⑤その他( )	取替者印	印紙税申告納付 付につき朝霞 税務署承認済

上記お受取りいたしました。ご依頼の手続完了後、関係書類をお渡しいたしました後は、本書を無効とさせていただきます。  
なお、記載金額を共済掛金等として入金処理後、領収書が発行した場合は、本書を無効とさせていただきます。  
ただし、右記載事項2および3の場合は本書を回収させていただきますので、それまで大切に保管ください。

**あさか野農協協同組合**

### ○既契約の共済掛金を現金でお預かりする場合・・・「共済掛金領収証」

共 済 掛 金 領 収 証									
下記の払込共済掛金を領収いたしました。									
平成 年 月 日 取扱者 印 農協協同組合									
県 組合 支所		組合員コード		共済種類		払込方法		契約番号	
<b>見本</b>									
被共済者 様									
通番									
契約年月日 始期 年 月 日	共済期間 満期 年 月 日	保障共済金額 万円	種別・型別 建物金額 万円	共済掛金 円	割戻金 円	払込掛金 円	払込共済掛金 円		
払込年月(月払) 年 月 分		共済年・月(月払) 年度 月 分		振替口座番号					

(ご注意) 組合の領収年月日および取扱者印のないものは無効です。また、訂正した場合、訂正印のないものは無効です。

\* 上記の書式以外で現金・通帳・証書等をお預かりすることは一切ありません。



天秤座  
9/23~10/23

《全体運》 やりたいことを強引に押し進めやすい期間。成功の鍵は情報収集と周囲の協力。  
人の意見には謙虚に耳を傾けて  
《健康運》 自然治癒力を高めることで、体調好転へ  
《幸運の食べ物》 ブドウ





## 野菜の移動販売



新座農産物直売センター、和光農産物直売センターでは、とれたて、旬の地元野菜、くだものを移動販売いたします。生産者が丹精込めて育てた安全・安心な農産物を販売しておりますので、皆様のご来場をお待ちしております。

開催場所		開催日程	開催時間
新米まつり	新座農産物直売センター 和光農産物直売センター	9月 7日（土）	午前 9 時から午後 1 時
	朝霞市浜崎農業交流センター	9月 7日（土）	午前 11 時から午後 4 時
	新座農産物直売センター 和光農産物直売センター	9月 8日（日）	午前 9 時から午後 1 時
新座栄四丁目商店会	新座栄四丁目商店会内 『栄すこやか広場』	9月 6日（金）	午前 10 時から午後 1 時
		9月13日（金）	
		9月20日（金）	
		9月27日（金）	
新座市役所ファーマーズマーケット	新座市役所新庁舎 1 階ロビー	9月25日（水）	午前 10 時から午後 1 時
志木支店 いろはやさい市	志木支店駐車場	9月12日（木）	午前 9 時から午後 6 時
		9月26日（木）	
JA野菜市	セブン-イレブン慶応志木高校前店	9月 4日（水）	午前 10 時から午後 1 時
		9月11日（水）	
		9月18日（水）	
		9月25日（水）	
和光市駅南口軽トラ市	和光市駅南口駅前広場ステージ	9月11日（水）	午後 4 時から午後 6 時
和光市役所 木曜市	和光市役所中央玄関付近	9月 5日（木）	午前 10 時から午後 1 時
		9月19日（木）	
採れたて野菜まちかど販売所	牛房コミュニティセンター	9月20日（金）	午前 10 時から午後 1 時

※売り切れしだい終了します



## 地域と農業 暮らし支える 新鮮情報 お届けします。

購読のお申し込みはJAへ  
購読料 1ヵ月 2,623円(税込)

THE JAPAN AGRICULTURAL NEWS  
**日本農業新聞**  
<http://www.agrnews.co.jp>

協同の輪を広げ 自己改革を進めよう JAグループ情報共有運動



# 農産物直売センター

生産者と販売が一体となることで、新鮮な地元野菜やお花などをご用意しております。  
ご来店お待ちしております！

新座

《JAあさか野直営》

## JAあさか野新座農産物直売センター（とれたて畑）



住 所：〒352-0011 埼玉県新座市野火止6-1-48  
(ふるさと新座館 1階) TEL.048-483-7200  
(平 日) 営業時間：午前10時～午後5時  
(土、日、祝日) 営業時間：午前 9時～午後5時  
定 休 日：月曜日・年末年始

☆試食販売☆



ほくほく栗ごはん

9/14  
(土)

### ★ 今月の試食販売 ★



『新米で！ほくほく栗ごはん』

9月は栗が多く出荷されます！栗には疲労回復、高血圧の予防、コレステロールの上昇、老化の抑制等嬉しい効能が沢山！秋の味覚の代表ともいえる「新米」「栗」で作られる“ほくほく栗ごはん”をぜひお召し上がりください！ご来店お待ちしております。

和光

《JAあさか野直営》

## JAあさか野和光農産物直売センター



住 所：〒351-0112 埼玉県和光市丸山台1-7-9  
TEL.048-461-0850  
(平 日) 営業時間：午前10時～午後5時  
(土、日、祝日) 営業時間：午前 9時～午後5時  
定 休 日：水曜日・年末年始

☆試食販売☆



ほくほく栗ごはん

9/14  
(土)

片山

## 新座市片山農産物直売所

住 所：埼玉県新座市堀ノ内1-9-16

営 業 日：毎週土・日曜日

営業時間：午前8時～午後2時

☆直売情報☆ 9月はぶどう、ナス、枝豆等が出荷予定です。



朝霞

## 朝霞市浜崎農業交流センター

住 所：埼玉県朝霞市浜崎18-2

営 業 日：毎週水・土・日曜日

営業時間：水・土曜日 午前11時～午後5時  
日曜日 午前11時～午後4時

☆直売情報☆ 9月はゴーヤ、ナス、枝豆等が出荷予定です。



射手座  
11/23～12/21

〈全体運〉 不本意な出来事が多くなるかも。でも、イライラせず、できることに集中するのが得策。自然の中で気分転換を  
〈健康運〉 無理は禁物です。十分な休養を心掛けて  
〈幸運の食べ物〉 葉トウガラシ





## 私の食育日記

### フライパンの種類

食育インストラクター ● 岡村麻純

小さな子どもがいると、外食は気を使うし大変。食事はほとんど家で食べます。大人と子どもの物を分けて作ることも多く、一日中食事作りに追われています。そんな忙しさは、わが家のフライパンたちも同じ。使っては洗われ、またすぐ使われるという日々なので、すぐに劣化してしまいます。そこでフライパンについてあらためて見直してみました。

フライパンは材質によって種類を分けることができます。今使っているのは最も一般的なアルミニウムの表面をフッ素加工したフライパンです。アルミニウムの特徴はとにかく軽いこと。鉄鍋の3分の1の重さです。さらに熱も伝わりやすくすぐに温まります。しかし、融点が低くじか火にはあまり適さず、表面もくつきやすいので、何らかの素材でコーティングされている場合が多く、それが剥がれてしまうことで使いづらくな

ってしまいます。

中華鍋などで多く使われているのは鉄です。鉄は融点が高く丈夫なので、じか火に強く、高温調理に向いています。炒め物は、鍋や材料が低い温度になっってしまうと食材の水分が出てしまい、うまくできません。本格的な炒め物を作りたいときは鉄鍋が向いています。しかし、鉄は重い。大きい鉄鍋を買って重くて回せなかったという経験があります。使えば使うほど油なじみして使いやすくなるのも鉄鍋の特徴です。

銅製のフライパンもあります。私は卵焼き用に銅製のフライパンを使っていますが、とにかく熱が伝わりやすいため、均一にきれいに焼き上げることができます。しかし、銅は衝撃に弱く、酸やアルカリにも弱いので、調理後はすぐに食材を取り出さないとダメです。

他にもステンレスやチタンなど、さまざまな種類があります。用途や、自分の料理スタイルによっても求める物は変わってきます。一日中料理をしている今の私は、鉄鍋にチャレンジして、使いやすくなっている過程も楽しんでみようと思います。



## シェフ永井のおすすめ

永井 智一（ながい・ともかず）

茨城県笠間市にある  
「キッチン晴人（ハレジン）」  
オーナーシェフ

### 丸ごとマーボーナス

#### 作り方

- ①米ナスは縦半分に切り、皮に沿って包丁を入れスプーンで果肉をくり抜き、サラダ油で素揚げにする。
- ②フライパンにサラダ油をしき、豚ひき肉とAを入れ弱火で炒める。
- ③①でくり抜いた果肉とサヤインゲン、B合わせ調味料を入れ、さらに炒める。
- ④素揚げの米ナスを器に見立て皿に置き、③の具材を盛り付け、花さんしょうを振る。好みでリーフ（材料外）を散らす。



#### 材料(1人分)

米ナス……………1/2個	—— B合わせ調味料 ——
豚ひき肉……………50g	タカノツメ……………1本
ゆでたサヤインゲン……3本	トウバンジャン……小さじ1/2
サラダ油……………適宜	テンメンジャン……小さじ1/2
花さんしょう……………少々	トウチジャン……小さじ1/2
	料理酒……………小さじ1
	しょうゆ……………小さじ1/2
	砂糖……………小さじ1
	ごま油……………少々
	—— A ——
みじん切りのニンニク、ショウガ……………各小さじ1/2	



山羊座  
12/22~1/19

《全体運》行動範囲がグンと広がる気配。以前から興味を持っていたことを追求してみよう。  
《健康運》体が軽く感じよう。スポーツを満喫しよう。  
《幸運の食べ物》マツタケ





## 手軽に健康 手指体操

健康生活研究所所長 ● 堤 喜久雄

### 季節の変わり目も健やかに

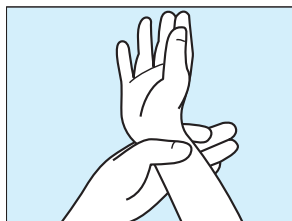
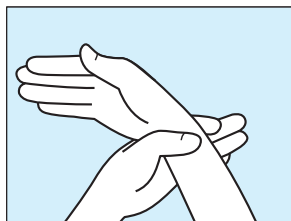
手首の曲がる部分には、内側と外側にそれぞれ3カ所ずつの重要なつぼがあります。内側のつぼは呼吸器系、外側のつぼは内臓や消化器系と関係が深いといわれています。これら六つのつぼに同時に刺激を与える体操で、季節の変わり目の不調に備えましょう。

正確につぼの位置を探す必要はありません。反対側の指で手首の曲がる部分を押さえるだけでOKです。

つぼを押さえた状態で手首を返せば、さらにつぼに刺激が入ります。このとき、押さえる指に力を入れ過ぎないことがポイント。手首が動かせる程度に力の加減を調整しましょう。まだ暑さが残る時期。夏の疲れが出やすく、不調が起こりやすい時期でもあります。不調や痛みが起きる前に手首体操をマスターして、日々続けることより効果的です。

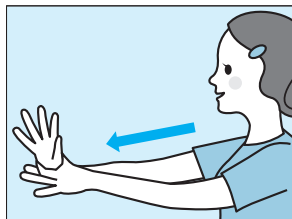
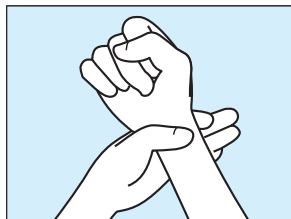
#### 手首のつぼを押す

##### ステップ 1



(1) 右手首の内側は左手の親指で、外側は人さし指で押さえます。手首の力を抜いてリラックスさせます。そのまま15秒間、右手首を上下に優しく振り、手首のつぼを刺激します。同様に左の手でも行います。

##### ステップ 2



(2) 右手首全体を左の手指で押さえた状態で、右のこぶしを握ります。鼻からゆっくり息を吸います。

(3) ゆっくり息を吐きながら指先と腕を伸ばします。そして息を吸いながら指を握り、(2)に戻り、5回往復します。同様に左手首でも行います。

## おまちしています

【11月号のお題】 菊・大根・落葉 (お題以外の思い出やエピソード、イラストもお待ちしています)

クロスワードパズル正解者・読者からのお便りコーナーにご記入をいただいた方の中から抽選で5名様に **この逸品** をプレゼント!! (正解と当選者の発表は、11月号の誌面にて掲載)

※商品は都合により変更になる場合がございます。

### 応募要項

住所・氏名・フリガナ・年齢・電話番号と本誌へのご意見、ご感想をお書き添えのうえ、最寄りの店舗へお持ちください。

または、下の宛先までご応募ください。

なお、代名はペンネーム、匿名を可としますが本名の明記を必ずお願いします。

#### ■ハガキでの応募先

〒351-0023

朝霞市大字溝沼466

JAあさか野 広報編集局 行

#### ■締切

9月30日(月) 必着



※写真はイメージです。

#### ハガキの記入例

郵便はがき

3510023

朝霞市大字溝沼466  
JAあさか野 広報編集局 行

(お願い)  
JAあさか野をご愛読の皆様へ  
裏面の「お便りコーナー」へ  
今月号で印象に残った内容を書いてください。  
4月号クロスワードパズルの答え  
〇〇〇〇〇

〒〇〇〇-〇〇〇〇

ご住所 あさか野

電話番号 〇〇〇-△△△△-□□□□

お名前 あさか野くん □ 〇 歳 男・女

※個人情報は厳重に管理いたします。

※個人情報を提供することにより、当誌がお客様の個人情報を、本誌が関係する他の事業等に提供することになります。ご了承ください。

締め切り: 令和〇年〇月〇日の必着

あさか野

読者の皆様へ

■読者からのメールやイラスト、エピソード、イラスト、感想などお待ちしています。また、ご意見、ご感想もお寄せください。

イラスト: 読者の皆様へ

#### 【個人情報の取り扱いについて】

ご応募いただきましたハガキ等の個人情報についてJAあさか野広報誌「あさか野」以外には使用いたしません。



水瓶座  
1/20~2/18

〈全体運〉内にこもりやすい。自分の時間を持ちつつ、人との交流も楽しめば、意外な発見が。音楽鑑賞でストレス発散を  
〈健康運〉慢性疲労を取るにはマッサージが効果大  
〈幸運の食べ物〉シメジ



## \* 表紙紹介 \*

7月24日(水)〜7月26日(金)の3日間、群馬県上野村にて「第20回夏休みこども村」を開催しました。今年度は、上野村に研修で来ているベトナムの方との国際交流もあり有意義な時間となりました。また、子供たちは3日間自然とふれあい、友達と楽しく過ごしました。詳しくはP2〜3の特集をご覧ください。



### よこのかぎ

①9月1日は——の日。非常持ち出し袋や避難経路を確認しましょう

②高知の名物料理、カツオの——  
③皮膚の表面にある細かな模様。——の細かい肌

④食器を拭く布です

⑤いかに守られた実がなります

⑦晴れた十五夜にはとても明るい

⑨矢を射る道具

⑪陽の反対語

⑫国や地方自治体に納めます

⑬首都はモスクワ。大きな国です

⑮肉料理に添えたり、刻んでスープに浮かべたりする香草

⑯傘にも風(たこ)にもあります

⑰バラの茎にある突起

### たてのかぎ

①テレビのリモコンにはたくさん付いています

③なだらかな——が続く丘陵地

⑥合唱部が練習するもの

⑦耳かきと共に行方不明になりやすいそうです

⑧今からこれじゃ、——が心配だなあ

⑩仲人から紹介を受けて、伴侶候補と会います

⑫宴会でグラスをみんなで掲げて……

⑮相撲の勝敗を記録した——表

⑯ゴボゴボゴボ

⑲価格が高くなること

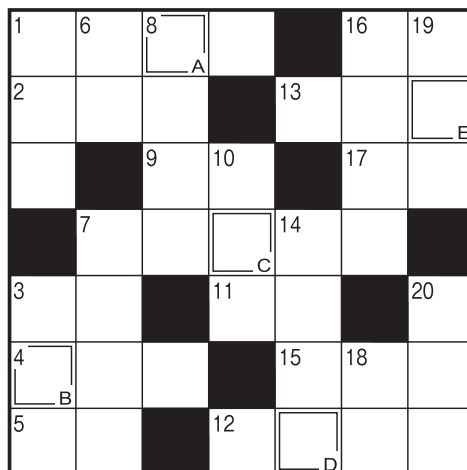
⑳煮物などに使う、アルコールを含む調味料



## 頭の体操

二重枠に入った文字を、A→Eの順に並べてできる言葉は何でしょうか？

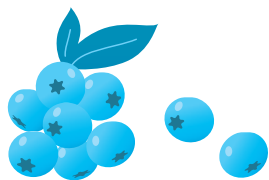
□ □ □ □ □



出題●ニコリ

### 7月号の答え

ブルーベリー



### おめでとうございます。

### 7月号当選者

志木市下宗岡	抜井道	大さん
新座市東	匿	名さん
新座市野火止	匿	名さん
志木市幸町	匿	名さん
新座市栗原	匿	名さん



○職員

残暑が続きますが皆様いかがお過ごしでしょうか。9月のイベントといえはお月見ですね！お月見にはなぜお団子をお供えするのかご存じですか？むかし、夜暗くなるまで農作物の収穫をしていると月明かりが頼りでした。お月様にお米の収穫を感謝する意味で月と同じくまん丸のお団子をお供えして感謝の意を表しました。皆さんもぜひ月を見上げてくださいませんか？

### 編集後記



魚座  
2/19~3/20

〈全体運〉 物事を両極端に捉え、失敗する暗示。もう少し気楽に構えること。運命的な出会いに恵まれる可能性があります  
 〈健康運〉 飲み過ぎは厳禁。食事の栄養にも配慮を  
 〈幸運の食べ物〉 イクラ



# JAあさか野 新座支店オープン記念キャンペーン



キャンペーン期間 令和元年 9月10日(火) ▶ 令和元年 10月18日(金)

※期間内に販売総額(10億円)を超えた場合は、募集を終了させていただきます。

新たな  
資金で

## スーパー定期貯金

お預け入れ期間 1年もの(新規自動継続)  
お預け入れ金額 20万円以上1,000万円未満

## 大口定期貯金

お預け入れ期間 1年もの(新規自動継続)  
お預け入れ金額 1,000万円以上

適用金利

／ ニ イ ザ ／

年 **0.213** % (税引後 年0.169%)  
全支店でお預かりいたします。

◆自動継続後の適用金利は継続時の店頭表示金利となります。  
◆中途解約される場合には、当組合所定の期限前解約利率を適用いたします。  
◆利息には20.315%(国税15.315%、地方税5%)の分離課税がかかります。

◆商品の詳しい内容については、店頭の説明書またはホームページの説明書をご覧ください。

 JAあさか野

本店 / 〒351-0023 埼玉県朝霞市大字溝沼466 TEL.048-451-1122

JAあさか野総合相談センター 0120-17-4160 (イーナよいローン) / お客様のいろいろな要望に対して、安心できるご提案をいたします。  
JAあさか野ライフサービス 0120-24-4994 (24時間よく供養) / 葬儀専用フリーダイヤル…24時間365日対応可能

野火止支店 TEL.048-478-5500	志木支店 TEL.048-471-0011	新座農産物直売センター TEL.048-483-7200
新座支店 TEL.048-478-1017	和光支店 TEL.048-461-2113	和光農産物直売センター TEL.048-461-0850
朝霞支店 TEL.048-461-0032	経済配送センター TEL.048-451-1133	

■詳しい取り扱い業務などに関しましては、各店舗にお問い合わせください。