

ア 第22号 営農だより 10 2018

farming information

農政 topics

◇ 全農が秋肥を集約 価格1～3割低減

J A全農は8月31日、2018年秋肥の共同購入で約3万トンの事前予約を積み上げ、肥料価格を基準価格よりも1～3割近く低減したと発表した。今回の共同購入の対象は、これまでの高度化成とNK化成に加え、普通化成と苦土入り高度化成にまで拡大。4品目全体で全国約550銘柄を25銘柄に集約し、入札により全国の16社35工場から8社11工場までメーカーを絞り込んだ。

(出所：全国農業新聞)

『様々な生き物に出会える田んぼでおいしい黒米を作っています』



生産者紹介

～志木支店管内～
金子 雄一さん



金子さんは大学を卒業されてから農業を始められ、20年近く農業に携わっています。普段はお母様と一緒に黒米（古代米）を栽培されており新座農産物直売センターに主に出荷されています。黒米は美肌効果や眼病予防、胃の健康を保つ働きがあるとされていて今注目のお米です。金子さんの田んぼは減農薬栽培を心がけているため亀やカエルなどの生き物が棲みやすく、色々な生き物に出会えるのが楽しいそうです。栽培するにあたり大変なことは「お米の栽培はほとんどが機械化されて人手がいなくなったが、機械の作業速度が早くなりすぎて逆に人が機械のスピードに合わせるようになり苦労しています。」とおっしゃっていました。今後は、生き物が多く棲む自然に近い今の環境で黒米を作り続けたいとのこと。どこよりも安く直売所で黒米を売っているのぜひ買いに来て下さいとお話されていました。

営農窓口日誌

☆ 秋冬野菜の防除

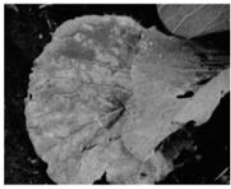


改革スイコ

先月号に引き続き秋冬野菜の防除を特集します。

今回はキャベツ・レタス・タマネギの病気対策に注目してみました。参考にして下さいね！

〈キャベツ〉 ①病気：べと病



②対策：べと病の感染条件は、9時間以上の葉面の濡れであり、霧が晴れない時はこの時間が長引くほど感染率が高まり、発病は増加する。また、湿度が高く日中の気温が24℃以下で、夜間が8～16℃の時にもっとも発生しやすい。肥料切れは多発の原因になるので、適切な施肥を心がける。

③薬剤（農薬）

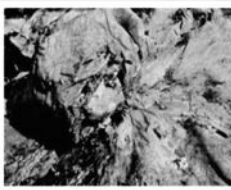
商品名	希釈倍数	使用量	使用時期	使用回数
Zボルドー	500倍	100～300ℓ/10a	制限なし	制限なし
ランマンフロアブル	2000倍	100～300ℓ/10a	収穫3日前まで	4回以内



改革スイコ

予防薬であるZボルドーを使用する事で、べと病の他にも黒腐病・軟腐病・黒班病などを同時に予防できます。

〈レタス〉 ①病気：菌核病



②対策：診断時は下葉からしおれている事が多いので、地ぎわや下葉の葉裏に注意する。白色綿毛状のカビが生えていれば菌核病と考えられる。平均気温15～20℃で多発する。殺菌剤による発病前からの予防が重要であるが、発病後は子のう胞子により空気伝染するので、発病株はただちに抜き取って焼却するか、土中に深く埋め込むなどの処置をする。

③薬剤（農薬）

商品名	希釈倍数	使用量	使用時期	使用回数
ベルコート水和剤	1000～2000倍	150～300ℓ/10a	収穫30日前まで	3回以内
アミスター20フロアブル	2000倍	100～300ℓ/10a	収穫7日前まで	4回以内



改革スイコ

灰色かび病の初期とまぎらわしいですが、灰色かび病は地ぎわの茎や葉の基部あるいは葉のへりなどに灰色のカビを密生します。ベルコート水和剤とアミスター20フロアブルは菌核病だけでなく灰色かび病にも予防、治療効果があります。

〈タマネギ〉 ①病気：白色疫病



②対策：10月～11月にかけての降雨後、圃場の低湿地や排水の悪い個所を中心に生気を失い萎凋症状のある株を早めに発見する。葉の先端部付近にできた水浸状濃緑斑点、紡錘状斑はのちに白色に変化する。気温15～20℃で多雨の場合に多発するので、排水不良圃場の改善や発病前の予防が重要。

③薬剤（農薬）

商品名	希釈倍数	使用量	使用時期	使用回数
ダコニール1000	1000倍	100～300ℓ/10a	収穫7日前まで	6回以内
レーバスフロアブル	2000倍	100～300ℓ/10a	収穫前日まで	2回以内



改革スイコ

白色疫病は連作すると発生しやすく、一度発生した苗床でそのまま連作育苗すると、定植畑で多発する事が多いので注意が必要です。

農産物の生産に関する疑問等がありましたら、TAC職員へお問い合わせ下さい。



農産物の病気対策は発病前の予防が大切です。
次号では害虫防除の方法を特集します!!

JAあさか野は低コスト商品や生産資材価格引き下げに取り組み、生産コスト低減を支援します。

☆低価格コスト資材マルチのご案内

(税込)

透明有孔マルチ 9 2 2 7 (並列)	1, 890円
透明有孔マルチ 9 4 1 5	1, 890円

(税込)

クミアイ農ポリ 透明	1, 300円
クミアイ農ポリ 黒	1, 450円

マルチ・農ポリの規格はどちらも厚み0.02mm x 幅95cm x 長さ200mです。

JAあさか野は、「農業者の所得増大」の為、自己改革に取り組んでいます！

《上記の商品に関するご注文、お問い合わせ先》

◎片山経済配送センター TEL 048-480-6511

◎内間木経済配送センター TEL 048-471-1585

S-GAPを取得された小山さんのお話

営農だより4月号・5月号・6月号でS-GAPについて特集してまいりましたが、今月号は実際にS-GAPを取得された水稻栽培をされている志木支店管内の小山武英さんにお話を伺いました。

Q1. なぜS-GAP認証を受けようと思ったか

→JAや農林振興センターから認証の話があり、普段通りの農業経営や農作業の進め方で十分対応できると感じ、認証に取り組むことにした。

Q2. 認証を受ける前と受けた後で変わったことはあるか

→認証を受けてから収納庫・農場が整理整頓されるようになり作業効率が上がった。使わない農機具は収納庫の奥へ、近日中に使う農機具は手前へ置くなど常に意識をするようになった。

Q3. 認証を受けるために大変だったこと

→認証を受けるにあたり、購入した農薬を収納して施錠できる農薬庫の設置が必須条件だが、水稻栽培の場合一度に購入する農薬が多く、作業場には農機具が多数あるので大きい農薬庫を設置をする事が大変だった。

Q4. 認証取得に向けて頑張っている方々に一言

→日頃から作業場などを片付けておくことで、次の作業に支障無く取り掛かれるので効率が向上する。難しいことは無く認証が取得できるので、頑張っ欲しい。





堆肥と有機・
化成肥料が
ひとつに

通常価格1,660円(税込)のところ

特別価格**1,600円**(税込)

混合堆肥複合肥料

エコレット

808

くみあい堆肥入り複合肥料 808

期間限定9月1日(土)~10月31日(水)まで

土や
環境に
やさしい

健全な
生育!

自然の
ミネラル
たっぷり

循環型
農業に
貢献!



次世代型肥料が新登場!

保証成分(%)

8-10-8

チッソ

リンサン

カリ

●供給 / JAグループ

全農

●製造 / 朝日工業株式会社

20kg ポリ袋