

# ア 第21号 営農だより 9 2018

f a r m i n g i n f o r m a t i o n

## 農政 t o p i c s

### ◇ 平成30年秋の農作業安全確認運動

農業就業人口が減少する中、毎年約300人以上発生し続けている農作業死亡事故を減少させる為、秋作業が行なわれる9～10月を重点期間として、関係団体・企業と一体となって『秋の農作業安全確認運動』を展開する。平成30年の運動については、GAP（農業生産工程管理）の周知を通じた現場の改善活動、農業者への安全確保の声かけ・注意喚起等の農作業事故防止対策の取組みを推進する。

■重点推進テーマ 「まずは、ワンチェック、ワンアクションで農作業安全」

■安全確認運動期間 平成30年9月1日(土)～10月31日(水)

(出所：農林水産省HP)

## 『地域の方々に愛される庭先直売所!! 新鮮夏野菜販売中!!』



### 生産者紹介

～和光支店管内～  
石田 昇さん



石田さんはご両親から農業を引き継ぎ本格的に始められて今年で5年目になる農業経営者です。普段は奥様と二人で農業を営んでおり、ナスや枝豆、トマト、とうもろこしなど年間30～40品目の野菜を栽培されています。石田さんは美味しい野菜を育てる為に、畑に鋤き込む牛糞堆肥を牧場から直接仕入れて土作りに取組まれているそうです。完全無人販売ではないのでお客様と直接お話をすることがあり、お客様から「美味しかった」「こういう調理法で料理をしたら美味しかった」など感想や情報交換をできるのが楽しいとお話されていました。今後は新しい品種に挑戦していきたいそうです。

(販売所：和光市下新倉3-4-43 販売時間：10時15分～なくなり次第終了)

# 営農窓口日誌

## ☆ 秋冬野菜の防除



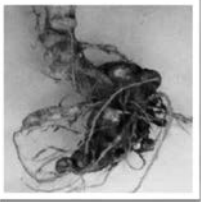
改革スイコ

秋冬野菜の植え付けの時期になってきました。

今回はキャベツ・レタス・タマネギの播種、定植時に注目してみました。参考にしてみてくださいね！

### 〈キャベツ〉 ①病気：根こぶ病

- ②対策：夏から秋にかけて降雨が多いと発生しやすい。土壌がPH6.0以下の酸性の時に菌の発育は旺盛で、PH7.2以上のアルカリ性の時は発育が抑えられる。  
対策としては定植前または定植時に薬剤を植え穴または圃場全面に施用し土壌と混和する。



#### ③薬剤（農薬）

商品名	使用量	使用時期	使用回数
ネビジン粉剤	20～30kg/10a	播種または定植前	2回以内
フロンスайд粉剤	30～40kg/10a	播種または定植前	2回以内

キャベツは涼しい気候を好み、15～20℃が生育適期とされています。大きな球にするには外葉の大きさと数が決め手となります。適期に植える事、結球が始まる前に最適のタイミングで追肥することが大切です。



改革スイコ

黒腐病・べと病などの病気や、ハスモンヨトウ・コナガなどの害虫被害が心配されます。

### 〈レタス〉 ①病気：すそ枯病

- ②対策：結球前のレタスでは下葉の基部が褐変し葉色が淡くなり、褐変は拡大して葉柄全体に及び、葉はしおれて下垂し、やがて枯死する。  
対策としては、なるべく連作を避け、発病の多い作型では抵抗性の強い品種を選ぶ。発病前の防除が重要。



#### ③薬剤（農薬）

商品名	使用量	使用時期	使用回数
ガスタード微粒剤	20～30kg/10a	播種または定植14日前まで	1回以内
フロンスайд粉剤	30kg/10a	播種または定植前	1回以内

レタスは日平均気温が5℃以下になるとほとんど生育しない為、耐寒性が強く低温伸長性、結球性の良い品種の選択と大型トンネルや二重被覆による温度管理に注意する必要があります。腐敗病・菌核病などの病気や、アブラムシ・オオタバコガなどの害虫被害が心配されます。



改革スイコ

### 〈タマネギ〉 ①病気：乾腐病

- ②対策：定植2か月後位から徐々に増加し、球の肥大期に急増する。  
また、多肥栽培、特に窒素肥料の多用は発病を助長する。  
対策としては、連作、窒素肥料の多用を避け、早めの防除をおこなう。



#### ③薬剤（農薬）

商品名	使用量	使用時期	使用回数
ガスタード微粒剤	20～30kg/10a	播種または定植21日前まで	1回以内
ディートラベックス油剤	30～40ℓ/10a	播種または定植14日前まで	1回以内

タマネギは生育期間が長く、秋まき栽培で230日～270日です。球の肥大は日長と温度の影響が大きく、必要な温度は品種によって異なりますが、最低で13℃、適温は15℃～20℃です。軟腐病・白色疫病などの病気や、ネギハモグリバエ・ネギアザミウマなどの害虫被害が心配されます。



改革スイコ

農産物の生産に関する疑問等がありましたら、TAC職員へお問い合わせ下さい。



生育中も病気や害虫などの被害が心配されます。  
今後の病害虫防除法等は次号で！！

## ☆平成30年度 推進予定一覧表（11月～12月）

	ご案内	主要品目・規格	予約期間	配送または 実施期間
春肥	11月	あさか野フミン888号・マイルドユーキ888号 化成肥料14-14-14・フトール1号他	11月～1月	12月～3月
空缶回収(新座・和光)	11月			2月
農機展示会・冬	11月		11月～1月	1月
廃棄マルチ 硬質プラスチック(新座市)	12月		12月～1月	1月

## 野菜価格安定事業と収入保険における説明会

1. 開催日時・場所：平成30年9月7日（金）10時00分より  
あさか野農業協同組合 本店 2階会議室

平成30年9月7日（金）14時00分より  
あさか野農業協同組合 朝霞支店 2階会議室

※同内容を両会場で行いますので、ご都合の良い開催場所にお越しください。

2. 内 容                   ：①収入保険制度について  
                              ②野菜価格安定事業について  
                              ③その他
3. 持ち物                 ：筆記用具（ボールペン）・認印を持参の上、お越しください

来年度の野菜価格安定事業予約数量聞き取りの締め切りは9月19日（水）までです。  
判断がつかない方は年末頃までは予約数量の減少が可能なので先に申込をして頂きます。

【説明会についてのお問い合わせ】地域担当のTACにお問い合わせください。

## エコレット808 20kg 期間限定特別価格

堆肥と有機・化成肥料がひとつになった次世代型肥料！  
水稻・野菜・果樹・花卉等幅広く使用できる万能タイプの肥料！！  
特別価格のこの機会に是非お買い求めください！

【期間限定】平成30年9月1日(土)～平成30年10月31日(水)

品名・用量	通常価格(税込)	特別価格(税込)
<b>エコレット808 20kg</b>	<b>1,660円</b>	<b>1,600円</b>

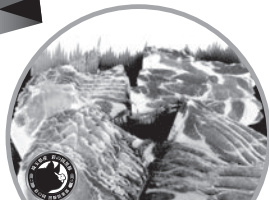


# “今が旬” 農産物直売所 GO GO! キャンペーン

キャンペーン期間 2018.8/31金～10/31水



笑味ちゃんスタンプ、10枚で応募!



彩の国 黒豚セット



旬の野菜セット



彩のかがやき バックごはん

各賞品  
200名様に  
プレゼント!

※写真はイメージです



## 応募方法

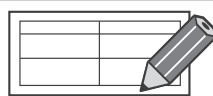
JA農産物直売所で、1,000円で1個もらえるスタンプを10個集めて  
埼玉の美味しい農畜産物を当てよう!

1



直売所で、1,000円単位で  
もらえる笑味ちゃんスタンプを  
10個集めます。

2



応募用紙に必要事項を  
記入ください。  
(アンケートにもご協力ください)

3



店頭で設置されている  
応募箱に投函してください。  
※郵送での応募は受け付けておりません。

4



抽選で  
埼玉の美味しい農畜産物を  
プレゼントします。

### 〈応募にあたっての留意事項〉

- 購入金額の合計  
同じ日に購入したレシートの金額を合計し、スタンプを受領することは可能です。  
なお、日付の異なるレシートは対象外となります。
- 別のJAで購入した場合の金額の合計  
異なるJAで購入したレシートについては購入金額の合計の対象外とします。
- 複数の応募用紙の合計について  
複数の応募券をお持ちの場合、スタンプのまとめ押印は行いません。スタンプが合計10個  
たまれば応募可能となりますので、応募用紙をお客様自身でホチキスやのり等で貼り付け  
て投函してください。

## 参加店舗

※各店舗については定休日等がありますので、  
営業日、営業時間はホームページ等でご確認の上、お越しください。

### JAさいたま

木崎ぐるめ米ランド「安心館シャキシャキ」  
三室ぐるめ米ランド  
尾間ぐるめ米ランド  
大宮ぐるめ米ランド  
与野ぐるめ米ランド  
安行農産物直売所  
グリーンショップ草加  
大久保ぐるめ米ランド  
丸山公園直売所  
四季彩館農産物直売所  
べに花の郷「若宮直売所」  
べに花の郷「加納直売所」  
農産物直売所北本駅前店  
地場物産館「桜国屋」  
箕田農産物直売所

### JAあさか野

和光農産物直売センター  
新座農産物直売センター(とれたて畑)

### JAいるま野

あぐれっしゅ川越  
あぐれっしゅふじみ野  
いるま野直売所  
あぐれっしゅ元氣村  
坂戸農産物直売所  
鶴ヶ島農産物直売センター  
毛呂山農産物直売所  
越生農産物直売所  
飯能農産物直売所  
あぐれっしゅ日高中央  
高萩南農産物直売所

松井農産物直売所  
山口農産物直売所  
小手指農産物直売所  
狭山ヶ丘農産物直売所

### JA埼玉中央

東松山農産物直売所「いなほてらす」  
滑川直売所  
嵐山直売所  
小川直売所  
都幾川直売所「木のむら物産館」  
鳩山直売所  
川島直売所  
吉見直売所  
東秩父直売所

### JAちちぶ

秩父農産物直売所  
横瀬農産物直売所「アグリマルシェよこせ」  
「道の駅みな」皆野農産物直売所  
小鹿野農産物直売所  
荒川農産物直売所

### JA埼玉ひびきの

本庄農産物直売所 あおぞら館  
上里農産物直売所 アグリパーク上里  
美里農産物直売所 美里万葉の里直売所  
児玉農産物直売所 こだま館直売所  
神川農産物直売所 かみかわ館直売所

### JAくまがや

ふれあいセンター久保島店  
ふれあいセンター箱田店  
ふれあいセンター江南店

ふれあいセンター妻沼店  
ふれあいセンター大里店

### JAふかや

グルミハウス  
用土農産物直売センター  
寄居農産物直売所  
男衾農産物直売所  
川本農産物直売所  
フドル直売所

### JA花園

花園農産物直売所

### JAほくさい

行田農産物直売所  
羽生農産物直売所  
加須農産物直売所  
駒西農産物直売所  
北川辺農産物直売所

### JA越谷市

グリーン・マルシェ  
グリーン・マルシェ 2号店

### JA南彩

岩槻農産物直売所「あさつゆの里」  
蓮田農産物直売所  
白岡農産物直売所  
久喜農産物直売所「久喜キラリ直売館」  
富満グリーンセンター

### JA埼玉みずほ

農産物直売所「さくらファーム」

### JAさいかつ

三郷直売所「べじ太くん」  
八潮直売所「ハッピーこまちゃん」  
吉川直売所「フレッシュファーム」  
松伏直売所「マップーちゃん」



埼玉県内の農産物直売所の詳しい  
住所や連絡先は、JAグループさ  
いたまのホームページ内の「JA直  
売所マップ」でご確認ください。

<http://www.ja-saitama.jp/store/> 検索



【お問い合わせ】 新座農産物直売センター ☎048-483-7200  
和光農産物直売センター ☎048-461-0850