

JAあさか野

サマーキャンペーン



キャンペーン期間 令和2年6月8日(月)～令和2年8月31日(月)

※期間内に販売総額(30億円)に達した場合は、募集を終了させていただく場合があります。

新たな資金で。

個人の方に限ります。

金利上乘せ定期貯金

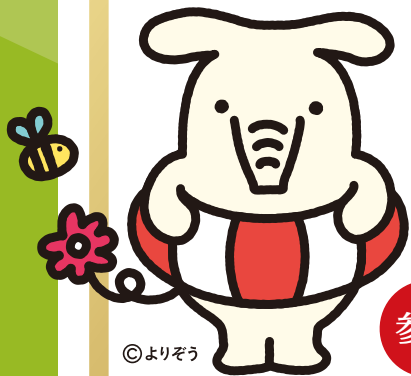
スーパー定期貯金

お預け入れ期間 1年もの(新規自動継続)
お預け入れ金額 20万円以上1,000万円未満

大口定期貯金

お預け入れ期間 1年もの(新規自動継続)
お預け入れ金額 1,000万円以上

店頭表示金利



×10

倍

でお預かり いたします

参考

1年もの：店頭表示金利年0.002%×10倍 = 年0.02%(税引後 年0.015%)

※上乗せは金融情勢により予告無く変更となる場合がございます。

さらに

100万円以上ご契約の方

『除菌スプレー』プレゼント!!

定期貯金100万円以上ご契約の方に、
「除菌スプレー」を1個プレゼントいたします。

※「除菌スプレー」はキャンペーン期間中お一人様1個限定とさせていただきます。

また数に限りがございますので、品切れの際はご了承ください。

※写真はイメージです。

- ◆自動継続後の適用金利は継続時の店頭表示金利となります。
- ◆原則としてこの定期貯金は期限前解約はできません。
- ◆利息には20.315%(国税15.315%、地方税5%)の分離課税がかかります。

- ◆商品の詳しい内容については、店頭の説明書またはホームページの説明書をご覧ください。

詳しくは店頭の説明書、またはJAあさか野ホームページをご覧ください。(http://www.ja-asakano.or.jp)

JAあさか野

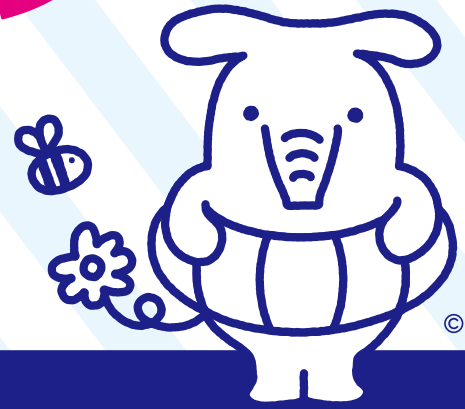
サマーキャンペーン

新たな
資金で

キャンペーン期間

令和2年 6月8日(月)～令和2年 8月31日(月)

※期間内に販売総額(30億円)に達した場合は、募集を終了させていただく場合があります。



©よりぞう

商品のご案内

貯金種類	スーパー定期貯金	大口定期貯金
販売対象	個人の方に限ります。	
受入対象	証書・通帳式定期 ※ATM・ネットバンクからの受入れはできません。	
販売条件	本キャンペーン契約のために、新たに預け入れていただける資金に限定させていただきます。 本キャンペーン開始前・キャンペーン中の定期貯金の解約金による預け入れ、また、本キャンペーン開始前からの当座性貯金(普通貯金等)の残高による預け入れではご利用できません。	
預入金額	20万円以上～1,000万円未満	1,000万円以上
預入期間	1年もの(新規自動継続)	
金利	預入日から初回満期日までは契約時の店頭表示金利の10倍でお預かりいたします。初回満期日の自動継続時にはスーパー定期1年もの、または大口定期1年ものの店頭表示金利になります。	
特典	定期貯金100万円以上ご契約の方に、「除菌スプレー」を1個プレゼントいたします。 ※「除菌スプレー」はキャンペーン期間中お一人様1個限定とさせていただきます。	
中途解約	原則としてこの定期貯金は期限前解約はできません。	

組合員募集中!!

新規組合員加入者資格は・・・

JAあさか野管内(新座市・朝霞市・志木市・和光市)にお住まいの方で、JAあさか野の事業を継続してご利用いただける方。



©よりぞう



詳しくは店舗窓口までお問い合わせいただくか、またはJAあさか野ホームページをご覧ください。 <http://www.ja-asakano.or.jp>

野火止支店 TEL.048-478-5500 新座支店 TEL.048-478-1017 朝霞支店 TEL.048-461-0032
志木支店 TEL.048-471-0011 和光支店 TEL.048-461-2113 総合相談センター TEL.048-489-1200
※総合相談センターでは取扱っておりません。